

KS 2860 MT 3~ 234

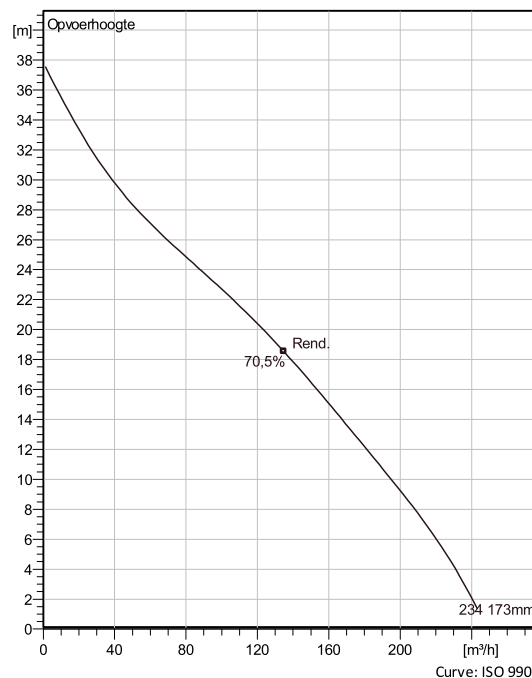
Transportabele slijtvaste drainagepompen geschikt voor toepassingen in water met slijtende delen zoals zand, klei en gravel. Toepassingsgebieden zoals bouwplaatsen en mijnen. Materiaal lichtmetaal.



Technische specificaties



Curves according to: Schoon water 6choon water [100%], 4 °C, 999,9 kg/m³, 1,5692 mm²/s



Nominal (mean) data shown. Under- and over-performance from this data should be expected due to standard manufacturing tolerances. Please consult your local Flygt representative for performance guarantees.

Configuration

Motor number K2860.180 18-15-2BB-W 10KW	Soort installatie S - Semi permanent, Nat
Impeller diameter 173 mm	Discharge diameter 150 mm

Pump information

Impeller diameter 173 mm
Discharge diameter 150 mm
Inlet diameter 112 mm
Maximum operating speed 2865 rpm
Aantal bladen 2

Max. temperatuur vloeistoffen
40 °C

Material

Waaier Hard-Iron
Stator housing material Aluminium

Project omschrijving: 20306283
Zoekresultaat: 0

Aangemaakt door:
Aangemaakt op 7/11/2024 Laatste wijziging 7/11/2024

KS 2860 MT 3~ 234

Technische specificaties



Motor - General

Motor number K2860.180 18-15-2BB-W 10KW	Fasen 3~	Rated speed 2865 rpm	Nominaal vermogen 10 kW
Approval No	Aantal polen 2	Toegekende stroom 19 A	Stator variant 16
Frequentie 50 Hz	Nominale spanning 400 V	Isolatieklasse H	Type of Duty S1
Version code 180			

Motor - Technical

Vermogensfactor - 1/1 Load 0,88	Motor efficiency - 1/1 Load 85,7 %	Total moment of inertia 0,0162 kg m ²	Max. aantal aanlopen per uur 30
Vermogensfactor - 3/4 Load 0,84	Motor efficiency - 3/4 Load 87,6 %	Aanloopstroom, directe start 115 A	
Vermogensfactor - 1/2 Load 0,74	Motor efficiency - 1/2 Load 88,1 %	Aanloopstroom, sterdriehoek 38,3 A	

Project omschrijving: 20306283

Zoekresultaat 0

Aangemaakt door:

Aangemaakt op 7/11/2024 Laatste wijziging 7/11/2024

KS 2860 MT 3~ 234

Performance curve

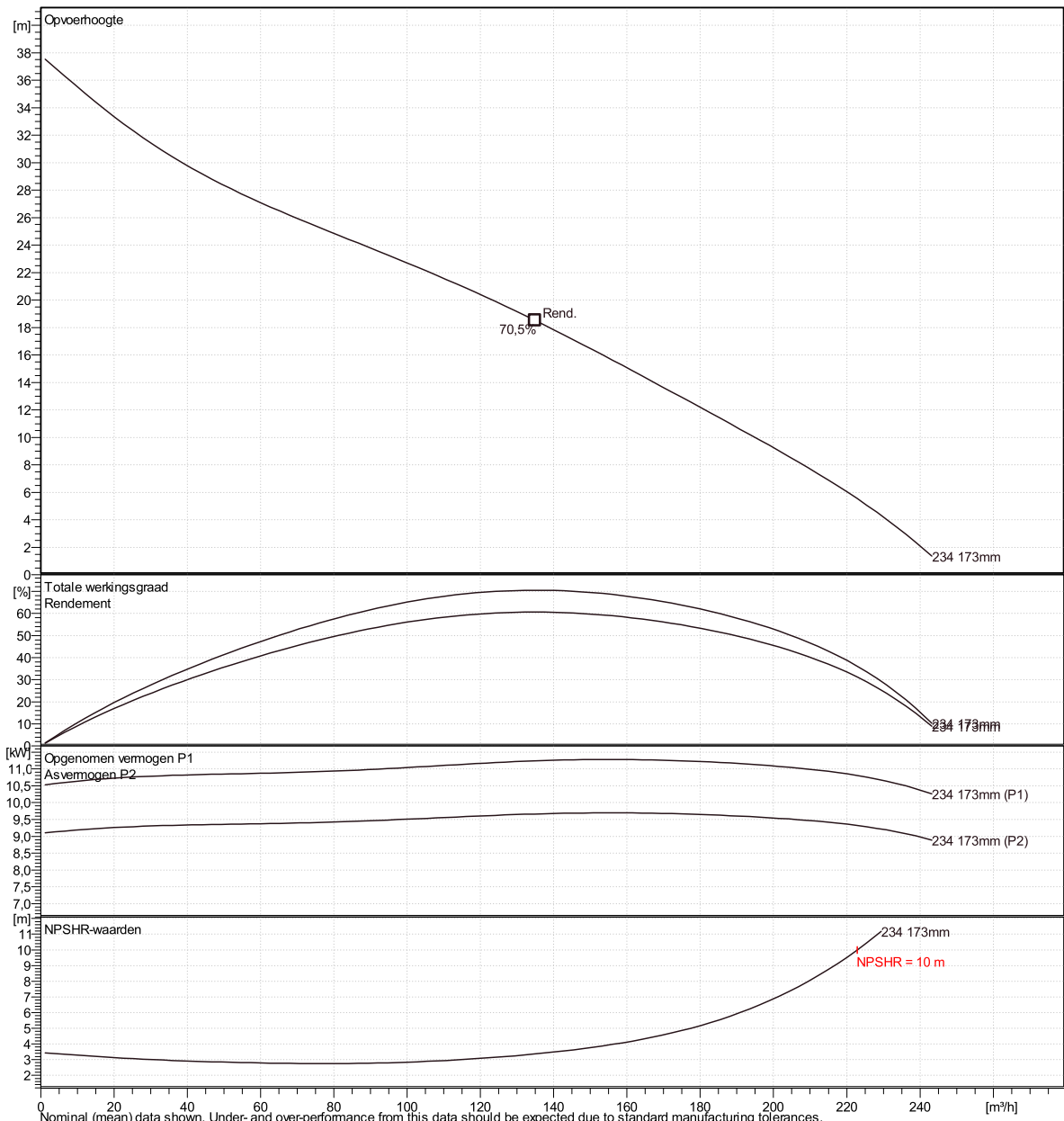


Duty point

Debiet

Opvoerhoogte

Curves according to: Schoon water / Clean water [100%], 4 °C, 999,9 kg/m³, 1,5692 mm²/s



Nominal (mean) data shown. Under- and over-performance from this data should be expected due to standard manufacturing tolerances. Please consult your local Flygt representative for performance guarantees.

Curve: ISO 9906

Xylect-20306283

0

Aangemaakt op 7/11/2024 Laatste wijziging

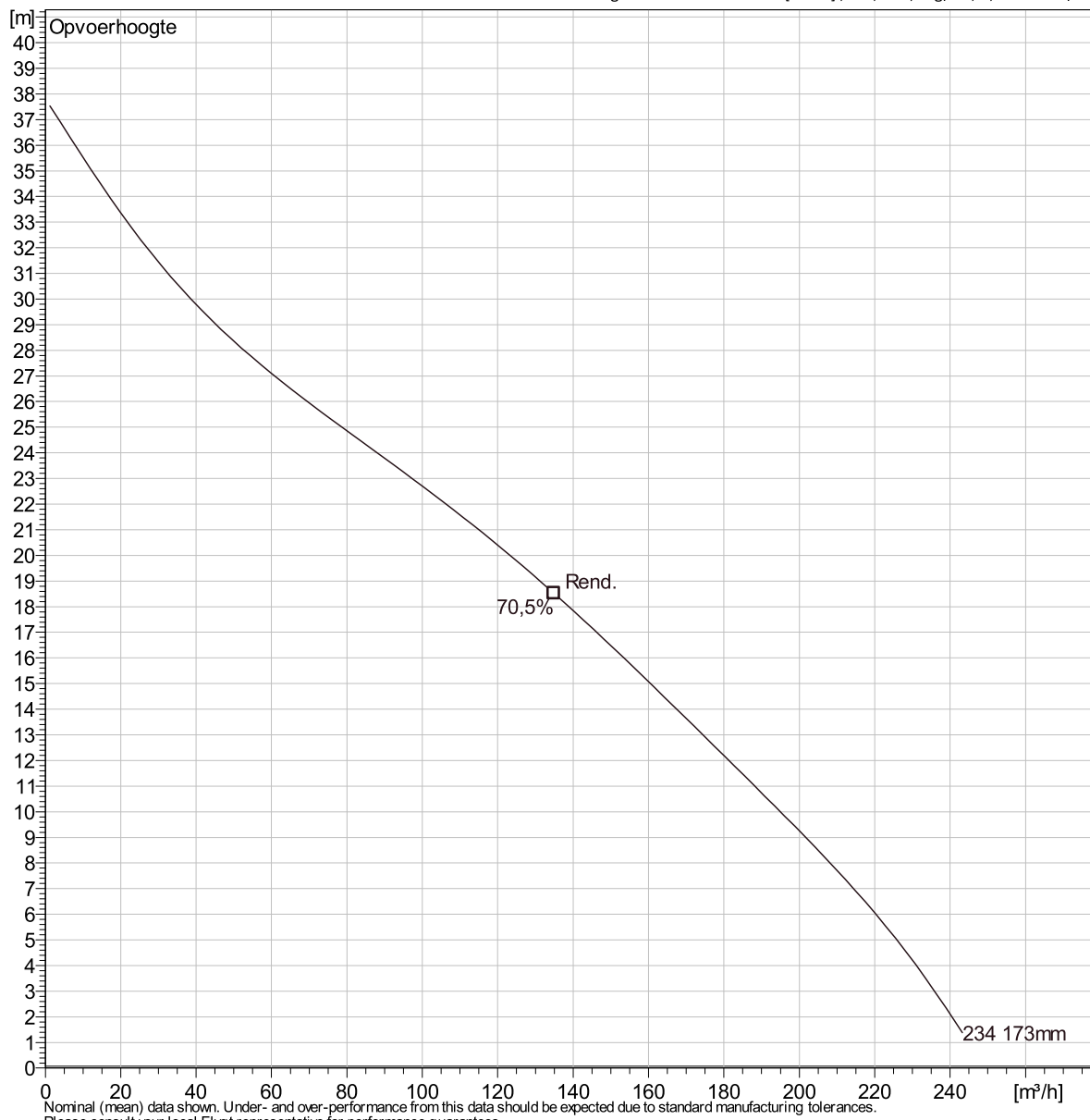
7/11/2024

KS 2860 MT 3~ 234

Duty Analysis



Curves according to: Schoon water [100%] ; 4°C; 999,9kg/m³; 1,5692mm²/s



Operating characteristics

Pumps / Systems	Debiet m ³ /h	Opvoerhoogte m	Asvermogen kW	Debiet m ³ /h	Opvoerhoogte m	Asvermogen kW	Hydr.rend.	Spec. Energie kWh/m ³	NPSHre m
-----------------	-----------------------------	-------------------	------------------	-----------------------------	-------------------	------------------	------------	-------------------------------------	-------------

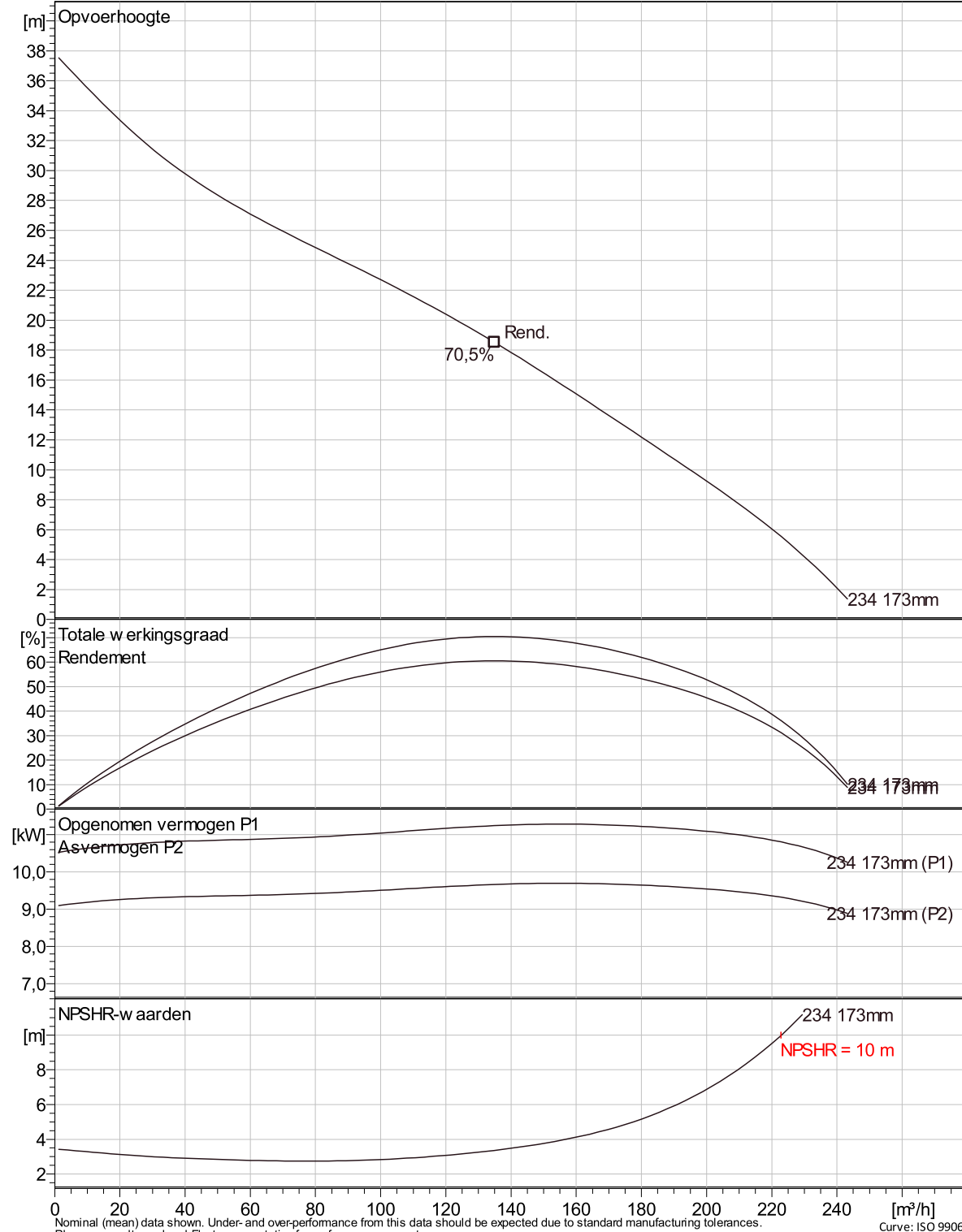
Project omschrijving	Aangemaakt door:
Zoekresultaat Xylect-20306283	Aangemaakt op 7/11/2024
	Laatste wijziging 7/11/2024

KS 2860 MT 3~ 234

VFD Curve



Curves according to: Schoon water 4 °C, 999,9 kg/m³, 1,5692 mm²/s



Nominal (mean) data shown. Under- and over-performance from this data should be expected due to standard manufacturing tolerances. Please consult your local Flygt representative for performance guarantees. Curve: ISO 9906

Project omschrijving: 20306283

Aangemaakt door:

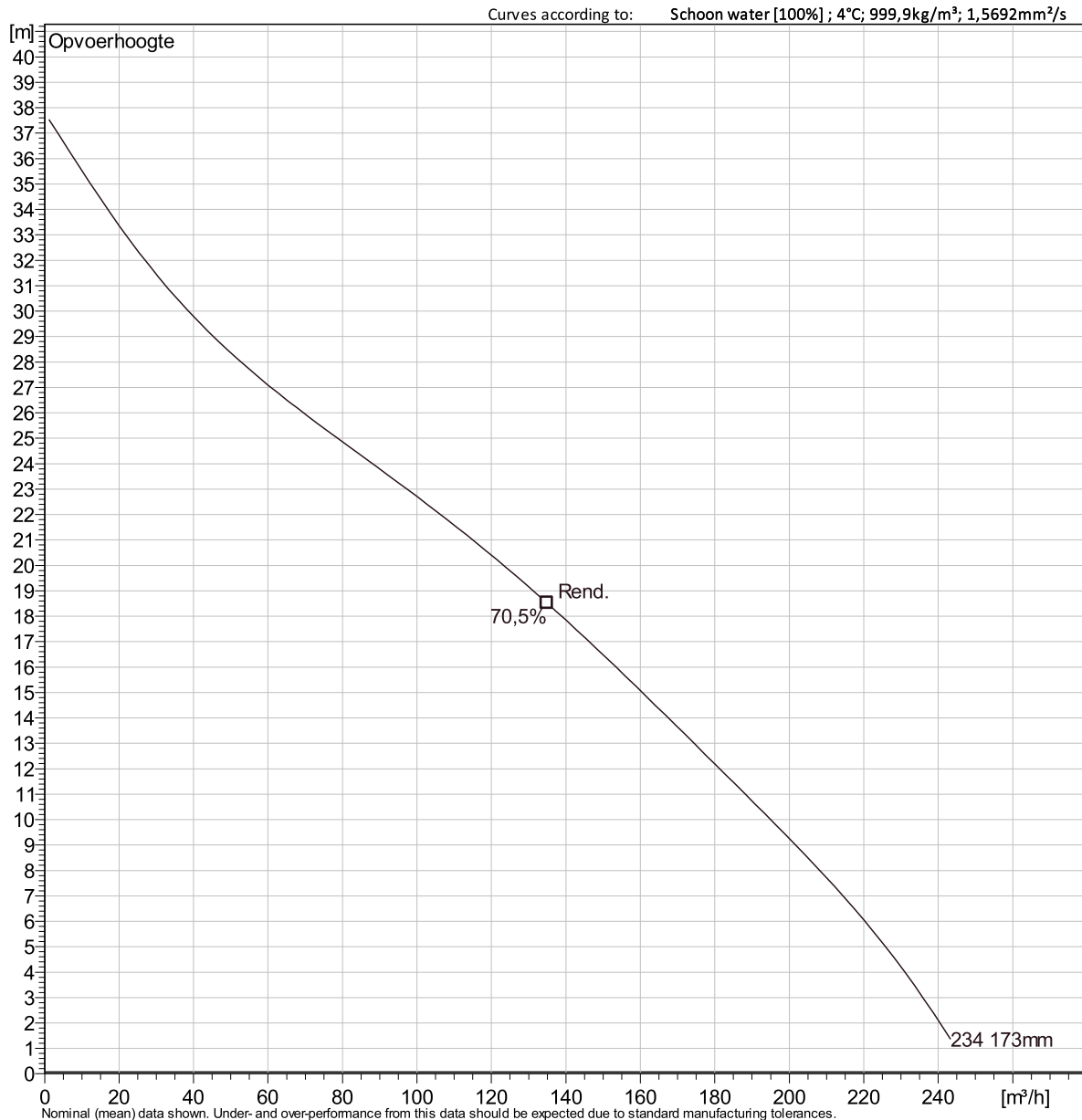
Zoekresultaat 0

Aangemaakt op 7/11/2024

Laatste wijziging 7/11/2024

KS 2860 MT 3~ 234

VFD Analysis



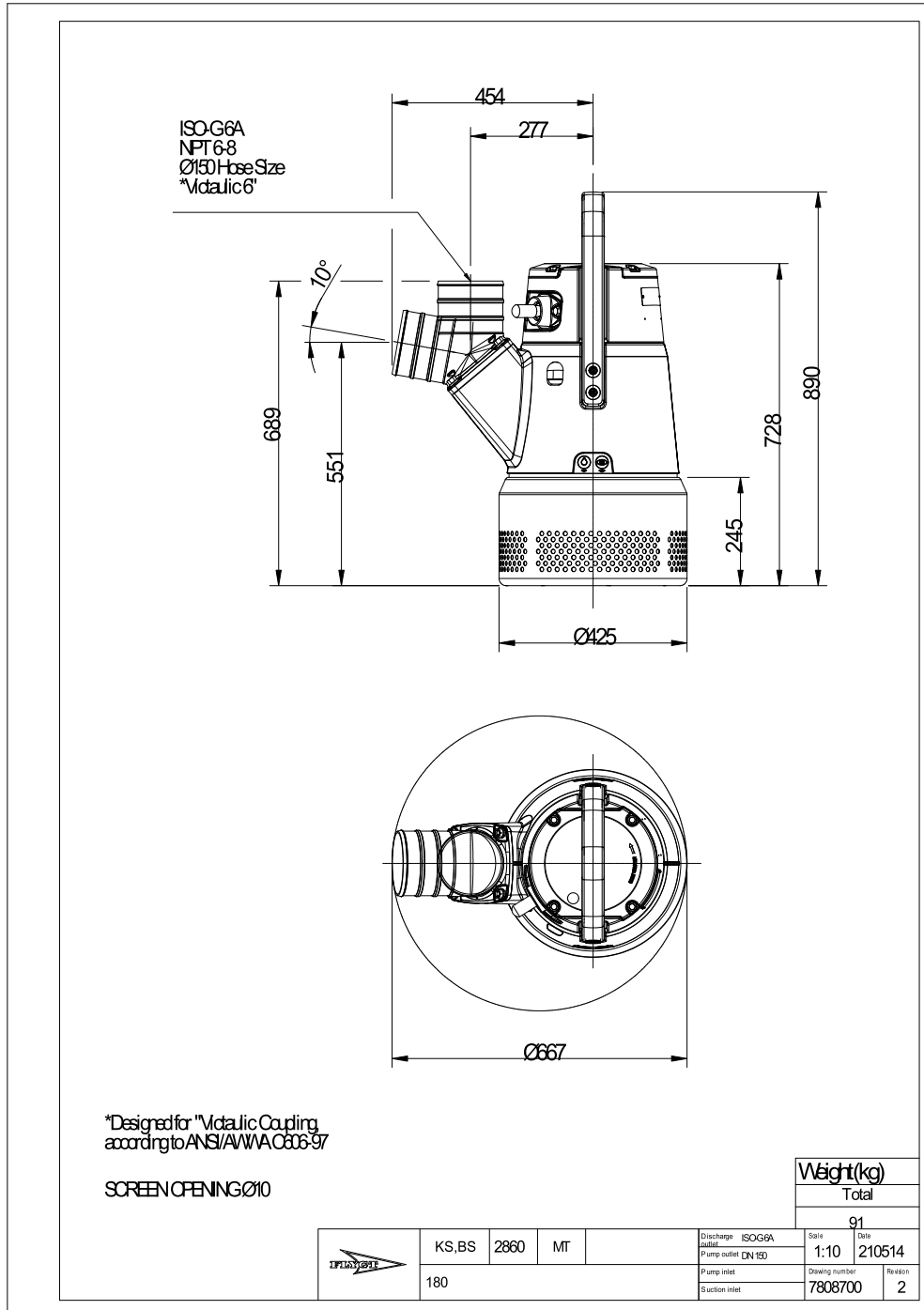
Operating Characteristics

Pumps / Systems	Frequentie	Debiet	Opvoerhoogte	Asvermogen	Debiet	Opvoerhoogte	Asvermogen	Hydr.rend.	Specifieke energie	NPSHre
		m ³ /h	m	kW	m ³ /h	m	kW		kWh/m ³	m

Project omschrijving	Project-20306283	Aangemaakt door:	
Zoekresultaat	0	Aangemaakt op	7/11/2024
		Laatste wijziging	7/11/2024

KS 2860 MT 3~ 234

Dimensional drawing



Project omschrijving: Project-20306283

Zoekresultaat 0

Aangemaakt door:

Aangemaakt op 7/11/2024 Laatste wijziging

7/11/2024