

## KS 2630 MT 3~ 234

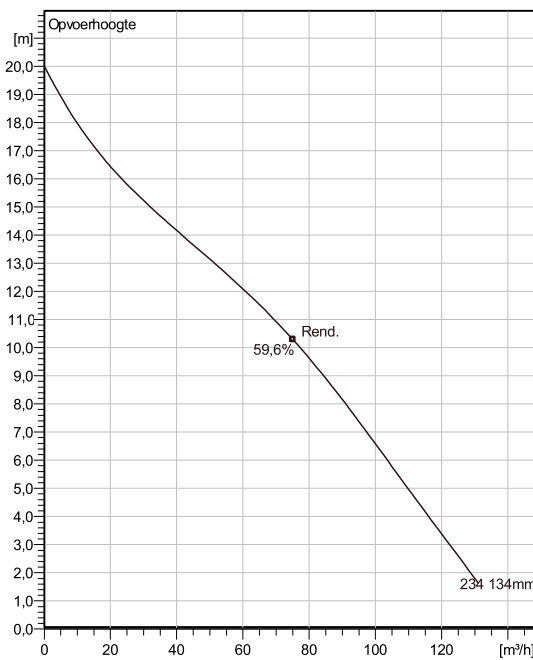
Transportabele slijtvaste drainagepompen geschikt voor toepassingen in water met slijtende delen zoals zand, klei en gravel. Toepassingsgebieden zoals bouwplaatsen en mijnen. Materiaal lichtmetaal.



### Technische specificaties



Curves according to: Schoon water/Schoon water [100%], 4 °C, 1000 kg/m<sup>3</sup>, 1,569 mm<sup>2</sup>/s



Nominal (mean) data shown. Under- and over-performance from this data should be expected due to standard manufacturing tolerances. Please consult your local Flygt representative for performance guarantees.

### Configuration

<b>Motor number</b> K2630.181 15-12-2BB-W 3.7KW	<b>Soort installatie</b> S - Semi permanent, Nat
<b>Impeller diameter</b> 134 mm	<b>Discharge diameter</b> 100 mm

### Pump information

<b>Impeller diameter</b> 134 mm
<b>Discharge diameter</b> 100 mm
<b>Inlet diameter</b> 100 mm
<b>Maximum operating speed</b> 2885 rpm
<b>Aantal bladen</b> 2

**Max. temperatuur vloeistoffen**  
40 °C

### Material

<b>Waaier</b> Hard-Iron
<b>Stator housing material</b> Aluminium

Project omschrijving: 20200637  
Zoekresultaat: 0

Aangemaakt door:  
Aangemaakt op 6/20/2024 Laatste wijziging 6/20/2024

## KS 2630 MT 3~ 234

### Technische specificaties



#### Motor - General

<b>Motor number</b> K2630.181 15-12-2BB-W 3.7KW	<b>Fasen</b> 3~	<b>Rated speed</b> 2885 rpm	<b>Nominaal vermogen</b> 3,7 kW
<b>Approval</b> No	<b>Aantal polen</b> 2	<b>Toegekende stroom</b> 7,3 A	<b>Stator variant</b> 1
<b>Frequentie</b> 50 Hz	<b>Nominale spanning</b> 400 V	<b>Isolatieklasse</b> H	<b>Type of Duty</b> S1
<b>Version code</b> 181			

#### Motor - Technical

<b>Vermogensfactor - 1/1 Load</b> 0,88	<b>Motor efficiency - 1/1 Load</b> 83,7 %	<b>Total moment of inertia</b> 0,0068 kg m <sup>2</sup>	<b>Max. aantal aanlopen per uur</b> 30
<b>Vermogensfactor - 3/4 Load</b> 0,82	<b>Motor efficiency - 3/4 Load</b> 85,2 %	<b>Aanloopstroom, directe start</b> 49 A	
<b>Vermogensfactor - 1/2 Load</b> 0,70	<b>Motor efficiency - 1/2 Load</b> 84,8 %	<b>Aanloopstroom, sterdriehoek</b> 16,3 A	

Project omschrijving: 20200637

Zoekresultaat 0

Aangemaakt door:

Aangemaakt op 6/20/2024 Laatste wijziging 6/20/2024

## KS 2630 MT 3~ 234

### Performance curve

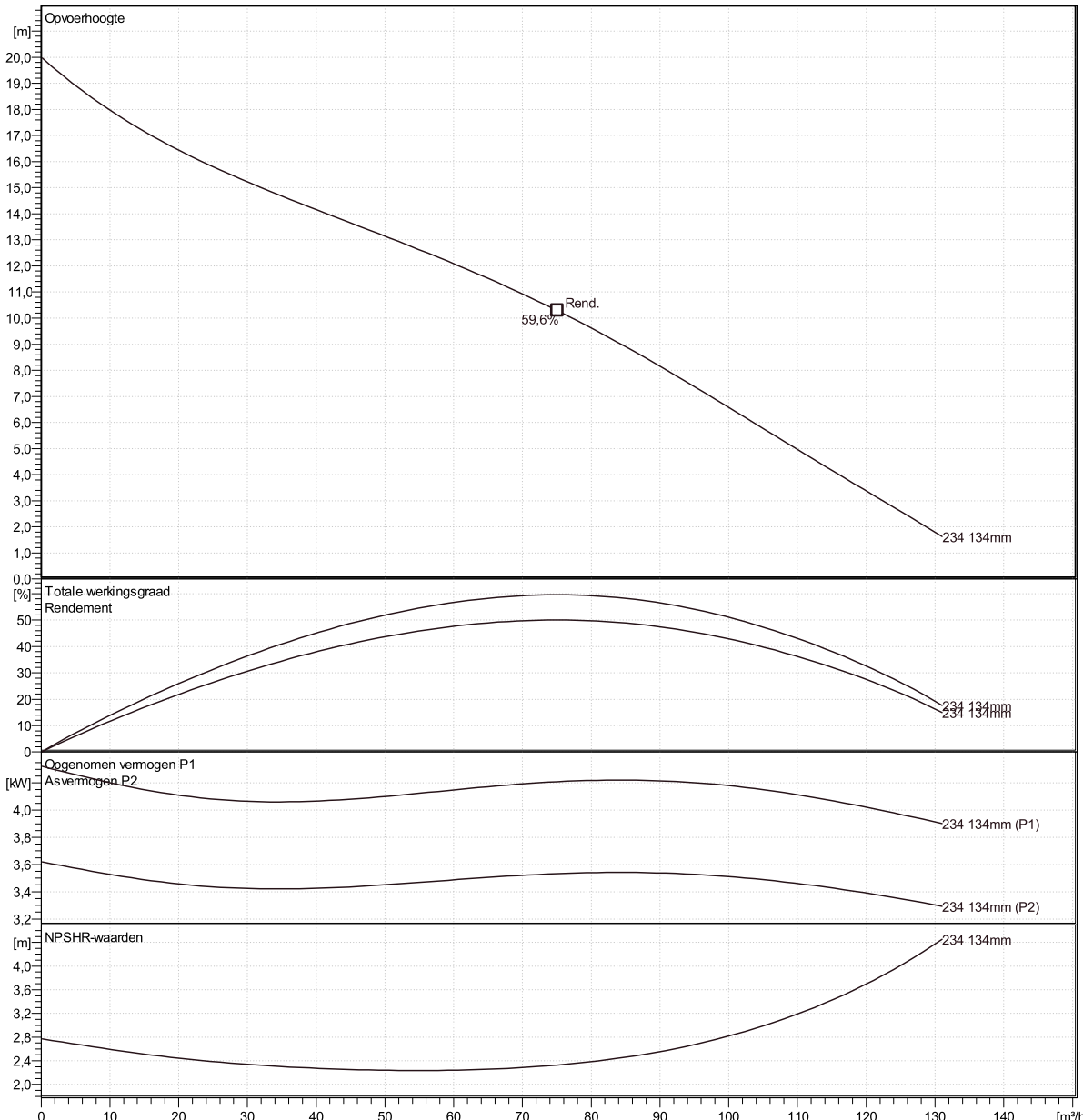


#### Duty point

Debiet

Opvoerhoogte

Curves according to: Schoon water / Schoon water [100%], 4 °C, 1000 kg/m<sup>3</sup>, 1,569 mm<sup>2</sup>/s



Nominal (mean) data shown. Under- and over-performance from this data should be expected due to standard manufacturing tolerances. Please consult your local Flygt representative for performance guarantees. Curve: ISO 9906

Xylect-20200637

0

Aangemaakt op 6/20/2024 Laatste wijziging

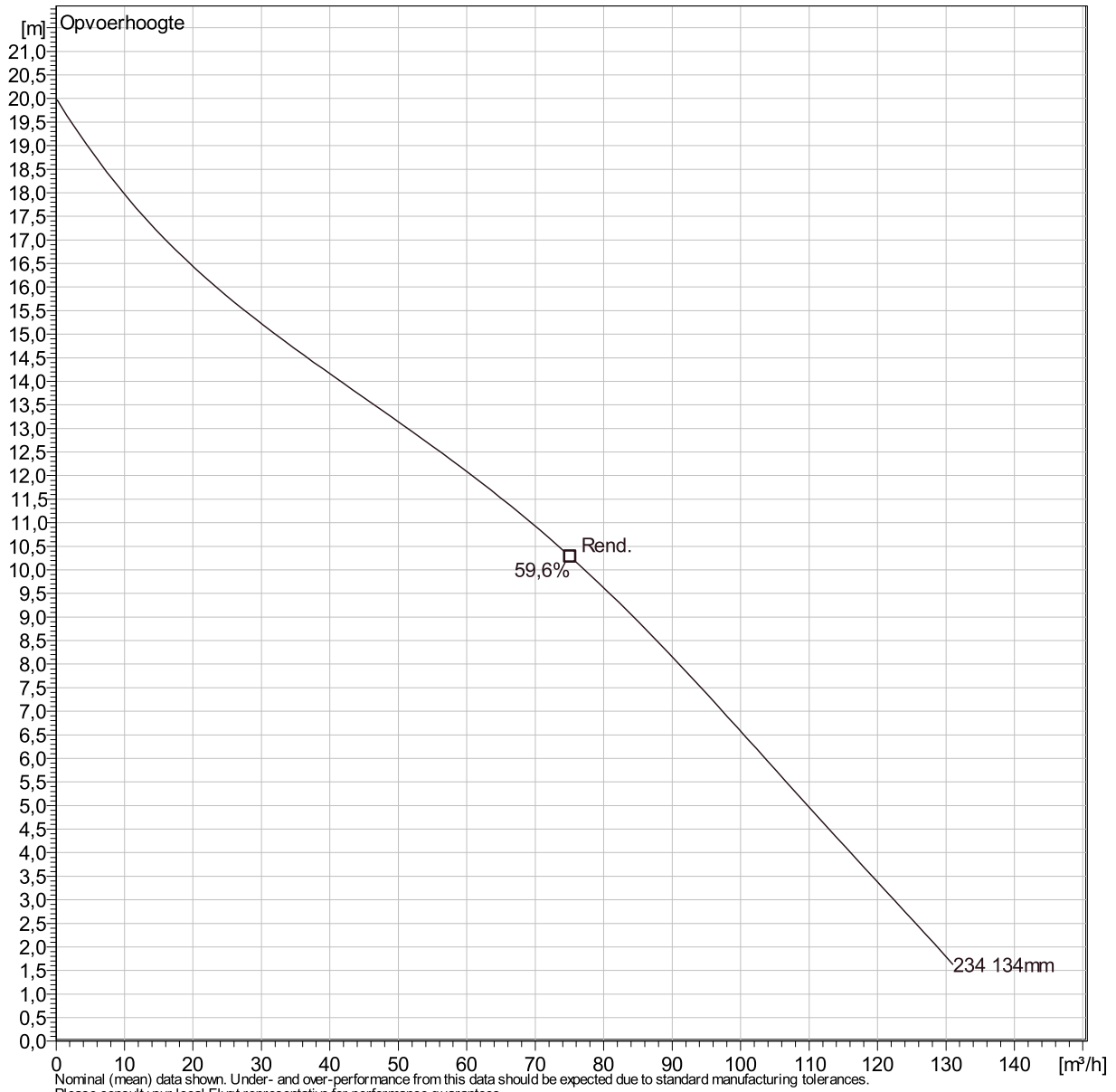
6/20/2024

## KS 2630 MT 3~ 234

### Duty Analysis



Curves according to: Schoon water [100%]; 4°C; 1000kg/m<sup>3</sup>; 1,569mm<sup>2</sup>/s



#### Operating characteristics

Pumps / Systems	Debiet m <sup>3</sup> /h	Opvoerhoogte m	Asvermogen kW	Debiet m <sup>3</sup> /h	Opvoerhoogte m	Asvermogen kW	Hydr.rend.	Spec. Energie kWh/m <sup>3</sup>	NPSHre m
-----------------	-----------------------------	-------------------	------------------	-----------------------------	-------------------	------------------	------------	-------------------------------------	-------------

Project omschrijving

Zoekresultaat Xylect-20200637

Aangemaakt door:

Aangemaakt op 6/20/2024

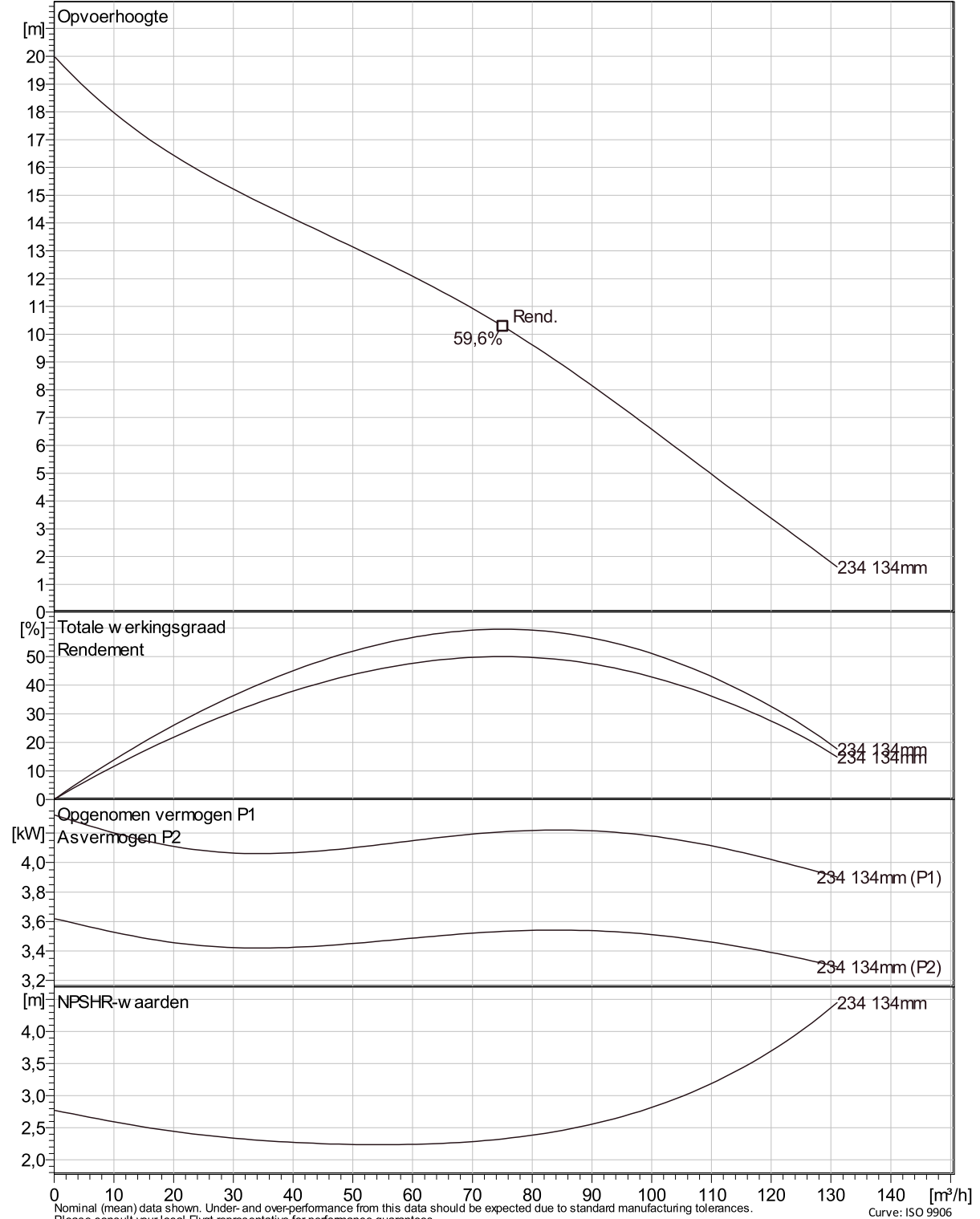
Laatste wijziging 6/20/2024

## KS 2630 MT 3~ 234

VFD Curve



Curves according to: Schoon water 4 °C, 1000 kg/m<sup>3</sup>, 1,569 mm<sup>2</sup>/s

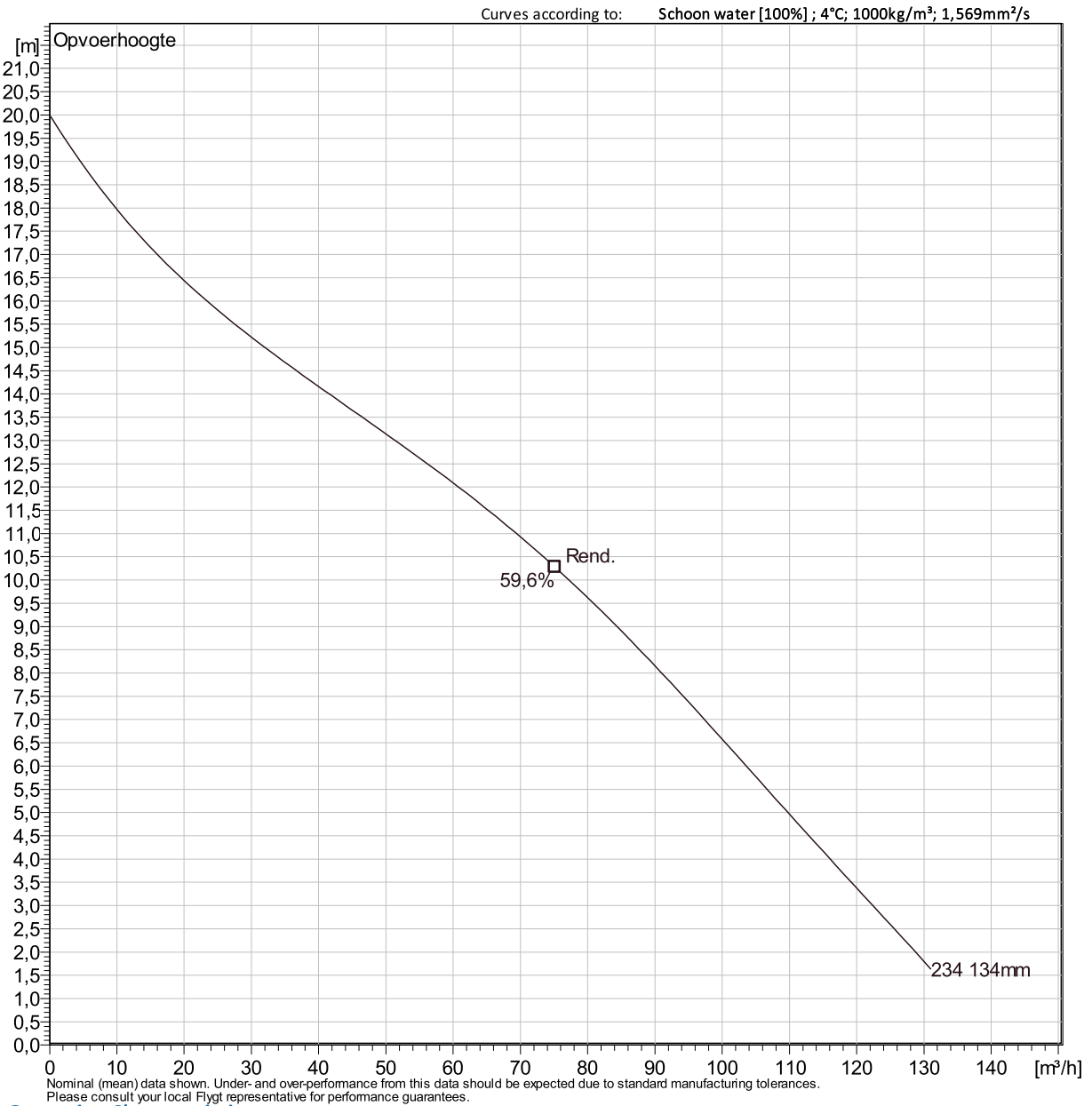


Nominal (mean) data shown. Under- and over-performance from this data should be expected due to standard manufacturing tolerances. Please consult your local Flygt representative for performance guarantees. Curve: ISO 9906

Project omschrijving: Project-20200637  
 Zoekresultaat: 0  
 Aangemaakt door: [naam]  
 Aangemaakt op: 6/20/2024  
 Laatste wijziging: 6/20/2024

## KS 2630 MT 3~ 234

### VFD Analysis



#### Operating Characteristics

Pumps / Systems	Frequentie	Debiet	Opvoerhoogte	Asvermogen	Debiet	Opvoerhoogte	Asvermogen	Hydr.rend.	Specifieke energie	NPSHre
		m <sup>3</sup> /h	m	kW	m <sup>3</sup> /h	m	kW		kWh/m <sup>3</sup>	m

Project omschrijving: Project-20200637

Zoekresultaat 0

Aangemaakt door:

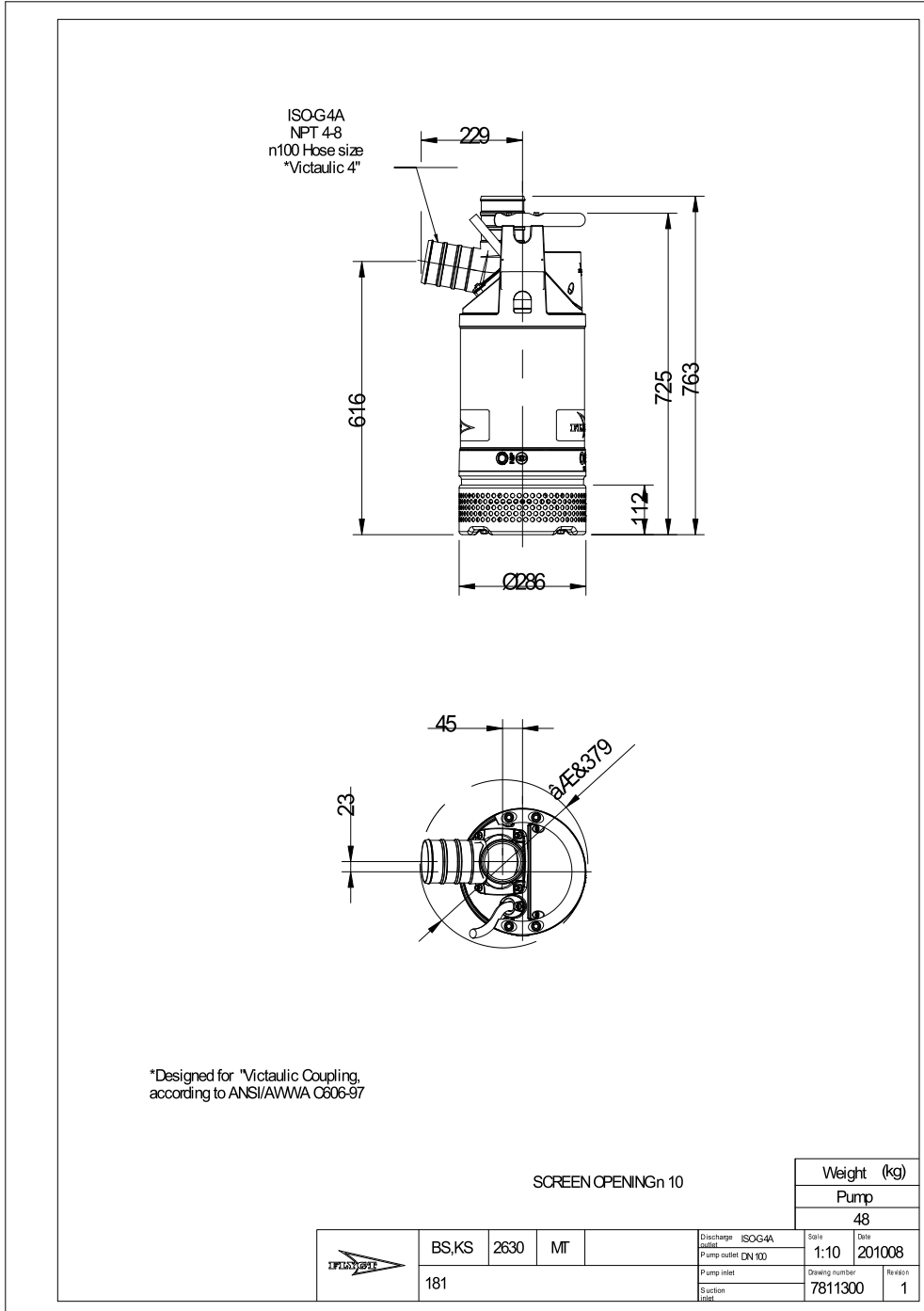
Aangemaakt op 6/20/2024

Laatste wijziging

6/20/2024

**KS 2630 MT 3~ 234**

Dimensional drawing



Project omschrijving: Project-20200637

Zoekresultaat 0

Aangemaakt door:

Aangemaakt op 6/20/2024 Laatste wijziging

6/20/2024