

KS 2610 MT 1~ 237

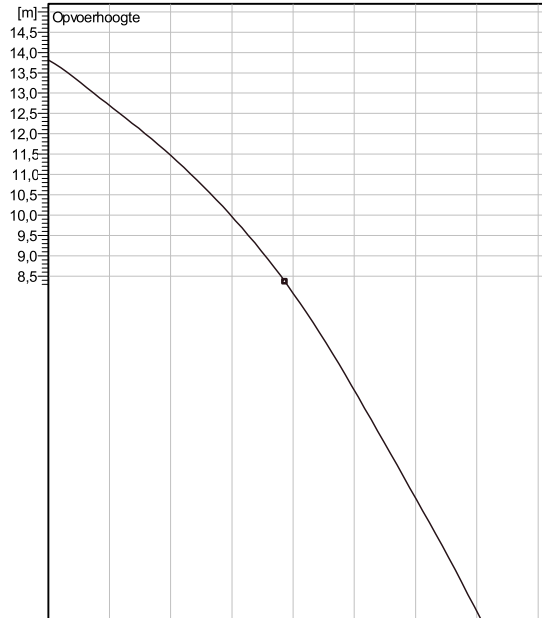
Transportabele slijtvaste drainagepompen geschikt voor toepassingen in water met slijtende delen zoals zand, klei en gravel.
Toepassingsgebieden zoals bouwplaatsen en mijnen.
Materiaal lichtmetaal.



Technische specificaties



Curves according to: Schoon water [100%], 4 °C, 1000 kg/m³, 1,569 mm²/s



Configuration

| | |
|--|---|
| Motor number K2610.172 13-06-2BB-W 0.85KW | Soort installatie S - Semi permanent, Nat |
| Impeller diameter 115 mm | Discharge diameter 50 mm |

Pump information

| |
|---|
| Impeller diameter 115 mm |
| Discharge diameter 50 mm |
| Inlet diameter 72 mm |
| Maximum operating speed 2785 rpm |
| Aantal bladen 2 |
| Max. temperatuur vloeistoffen 40 °C |

Project omschrijving: 20203612
Zoekresultaat: 0

KS 2610 MT 1~ 237

Technische specificaties



Motor - General

| | | | |
|--|-----------------------------------|-----------------------------------|-------------------------------------|
| Motor number K2610.172 13-06-2BB-W 0.85KW | Fasen 1~ | Rated speed 2785 rpm | Nominaal vermogen 0,85 kW |
| Approval No | Aantal polen 2 | Toegekende stroom 5,1 A | Stator variant 1 |
| Frequentie 50 Hz | Nominale spanning 230 V | Isolatieklasse F | Type of Duty S1 |
| Version code 172 | | | |

Motor - Technical

| | | | |
|---|--|--|---|
| Vermogensfactor - 1/1 Load 0,97 | Motor efficiency - 1/1 Load 74,5 % | Total moment of inertia 0,0014 kg m ² | Max. aantal aanlopen per uur 15 |
| Vermogensfactor - 3/4 Load 0,96 | Motor efficiency - 3/4 Load 75,0 % | Aanloopstroom, directe start 20 A | |
| Vermogensfactor - 1/2 Load 0,95 | Motor efficiency - 1/2 Load 69,5 % | Aanloopstroom, sterdriehoek 6,66 A | |

Project omschrijving: 20203612

Zoekresultaat: 0

Aangemaakt door:

Aangemaakt op: 6/20/2024 Laatste wijziging: 6/20/2024

KS 2610 MT 1~ 237

Performance curve

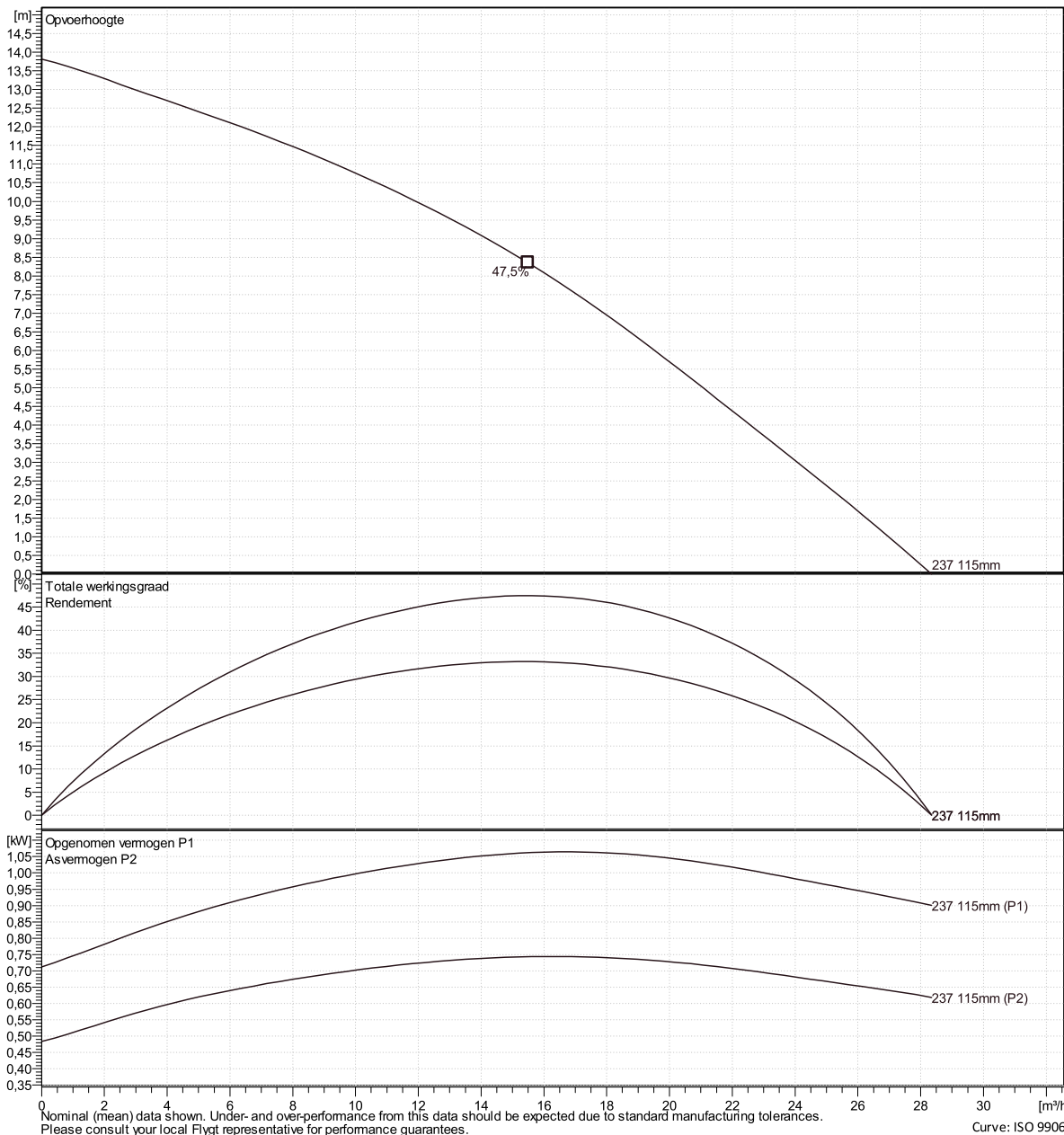


Duty point

Debiet

Opvoerhoogte

Curves according to: Schoon water [100%], 4 °C, 1000 kg/m³, 1,569 mm²/s



Project omschrijving: 20203612

Aangemaakt door:

Zoekresultaat 0

Aangemaakt op 6/20/2024

Laatste wijziging

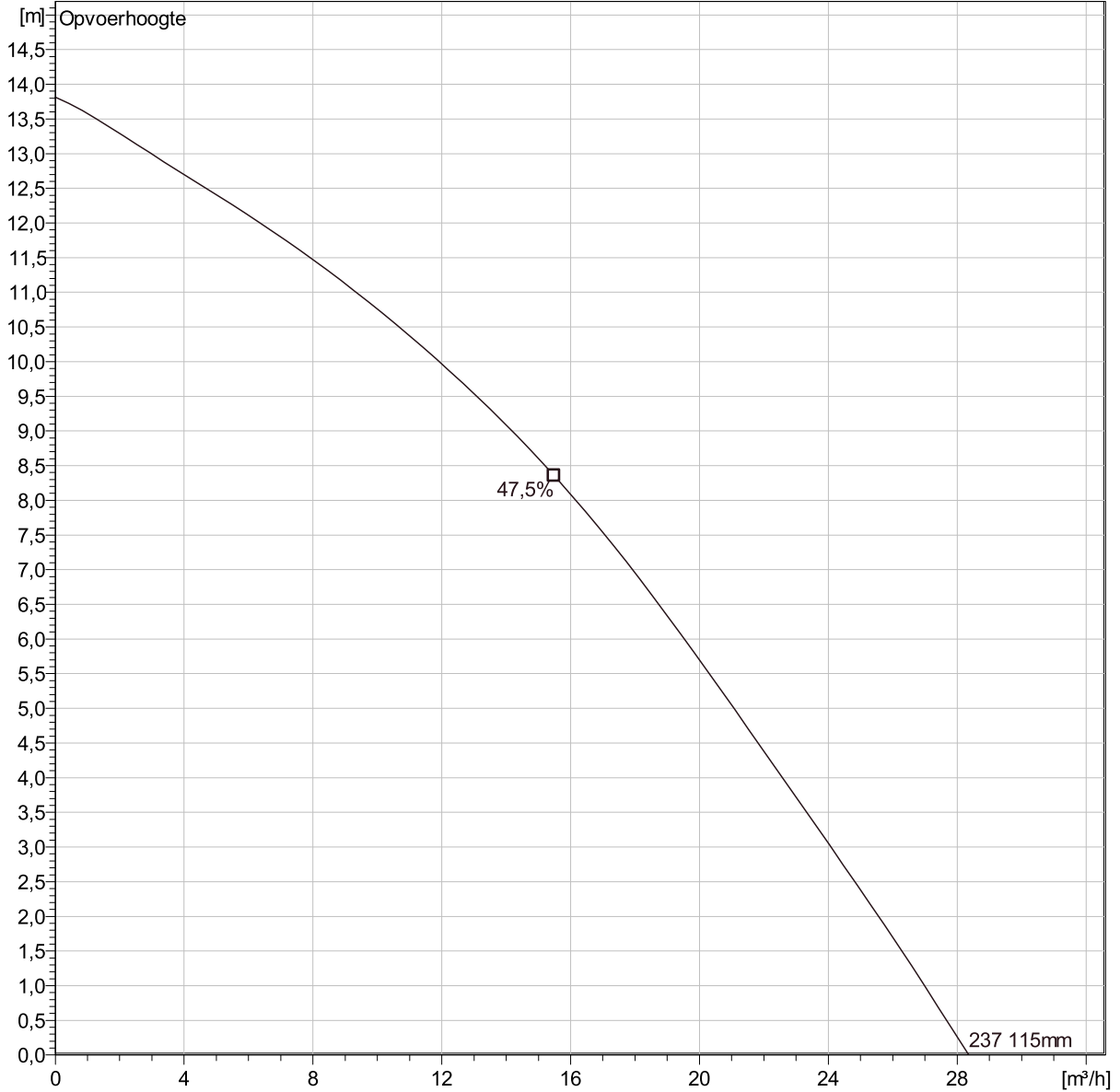
6/20/2024

KS 2610 MT 1~ 237

Duty Analysis



Curves according to: Schoon water 4 °C, 1000 kg/m³, 1,569 mm²/s



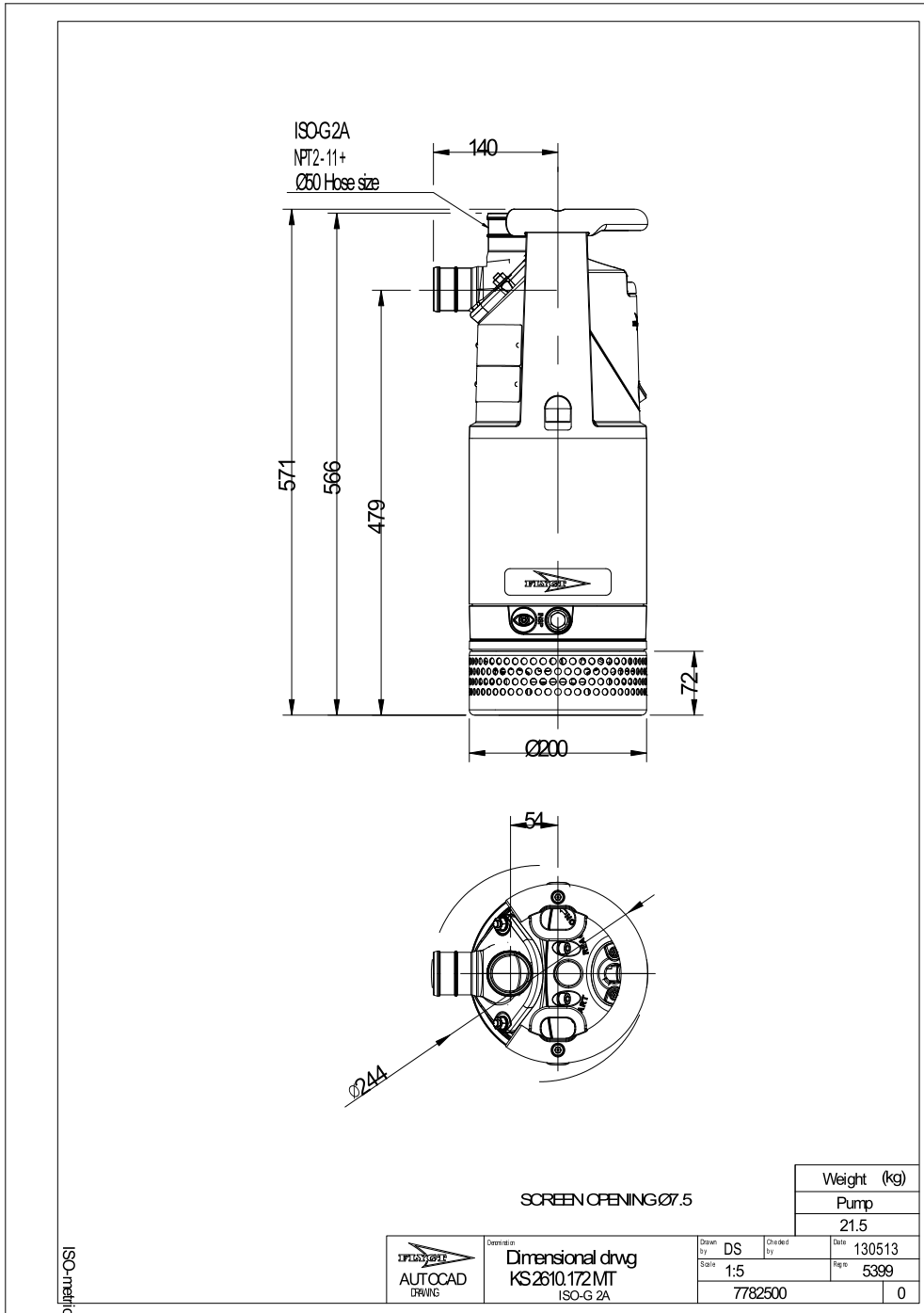
Operating characteristics

| Pumps / Systems | Debiet | Opvoerhoogte | Asvermogen | Debiet | Opvoerhoogte | Asvermogen | Hydr.rend. | Specifieke energie | NPSHre |
|-----------------|--------|--------------|------------|--------|--------------|------------|------------|--------------------|--------|
|-----------------|--------|--------------|------------|--------|--------------|------------|------------|--------------------|--------|

| | | | |
|----------------------|------------------|-------------------|-----------|
| Project omschrijving | Project-20203612 | Aangemaakt door: | |
| Zoekresultaat | 0 | Aangemaakt op | 6/20/2024 |
| | | Laatste wijziging | 6/20/2024 |

KS 2610 MT 1~ 237

Dimensional drawing



Project omschrijving: Project-20203612 Aangemaakt door: Aangemaakt op: 6/20/2024 Laatste wijziging: 6/20/2024
 Zoekresultaat: 0