

## DS 2730 MT 3~ 441

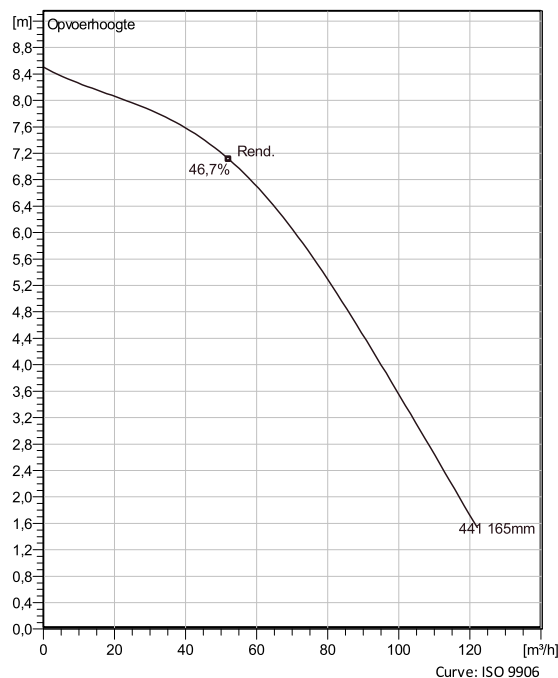
Transportabele slijtvaste drainagepompen geschikt voor toepassingen in water met slijtende delen zoals zand, klei en gravel. Voor toepassingsgebieden zoals bouwplaatsen en mijnen. Materiaaluitvoeringen uit lichtmetaal, roestvaststaal en gietijzer. Pompen voorzien van vortexwaaier waar grotere doorlaat is benodigd.



### Technische specificaties



Curves according to: Schoon water/Schoon water [100%], 4 °C, 1000 kg/m<sup>3</sup>, 1,569 mm<sup>2</sup>/s



Nominal (mean) data shown. Under- and over-performance from this data should be expected due to standard manufacturing tolerances. Please consult your local Flygt representative for performance guarantees.

### Configuration

<b>Motor number</b> D2730.280 19-10-4AA-W 4.1KW	<b>Soort installatie</b> S - Semi permanent, Nat
<b>Impeller diameter</b> 165 mm	<b>Discharge diameter</b> 100 mm

### Pump information

<b>Impeller diameter</b> 165 mm
<b>Discharge diameter</b> 100 mm
<b>Inlet diameter</b>
<b>Maximum operating speed</b> 1350 rpm
<b>Aantal bladen</b> 8
<b>Throughlet diameter</b> 80 mm
<b>Max. temperatuur vloeistoffen</b> 40 °C

### Material

<b>Waaier</b> Stainless steel
----------------------------------

Project omschrijving: 20155392  
Zoekresultaat: 0

Aangemaakt door:  
Aangemaakt op 10/19/2025 Laatste wijziging 10/19/2025

## DS 2730 MT 3~ 441

### Technische specificaties



#### Motor - General

<b>Motor number</b> D2730.280 19-10-4AA-W 4.1KW	<b>Fasen</b> 3~	<b>Rated speed</b> 1350 rpm	<b>Nominaal vermogen</b> 4,1 kW
<b>Approval</b> No	<b>Aantal polen</b> 4	<b>Toegekende stroom</b> 8,8 A	<b>Stator variant</b> 8
<b>Frequentie</b> 50 Hz	<b>Nominale spanning</b> 400 V	<b>Isolatieklasse</b> F	<b>Type of Duty</b> S1
<b>Version code</b> 280			

#### Motor - Technical

<b>Vermogensfactor - 1/1 Load</b> 0,86	<b>Motor efficiency - 1/1 Load</b> 78,5 %	<b>Total moment of inertia</b> 0,0179 kg m <sup>2</sup>	<b>Max. aantal aanlopen per uur</b> 30
<b>Vermogensfactor - 3/4 Load</b> 0,85	<b>Motor efficiency - 3/4 Load</b> 84,0 %	<b>Aanloopstroom, directe start</b> 29 A	
<b>Vermogensfactor - 1/2 Load</b> 0,78	<b>Motor efficiency - 1/2 Load</b> 87,0 %	<b>Aanloopstroom, sterddriehoek</b> 9,68 A	

Project omschrijving: 20155392

Zoekresultaat 0

Aangemaakt door:

Aangemaakt op 10/19/2025 Laatste wijziging 10/19/2025

## DS 2730 MT 3~ 441

### Performance curve

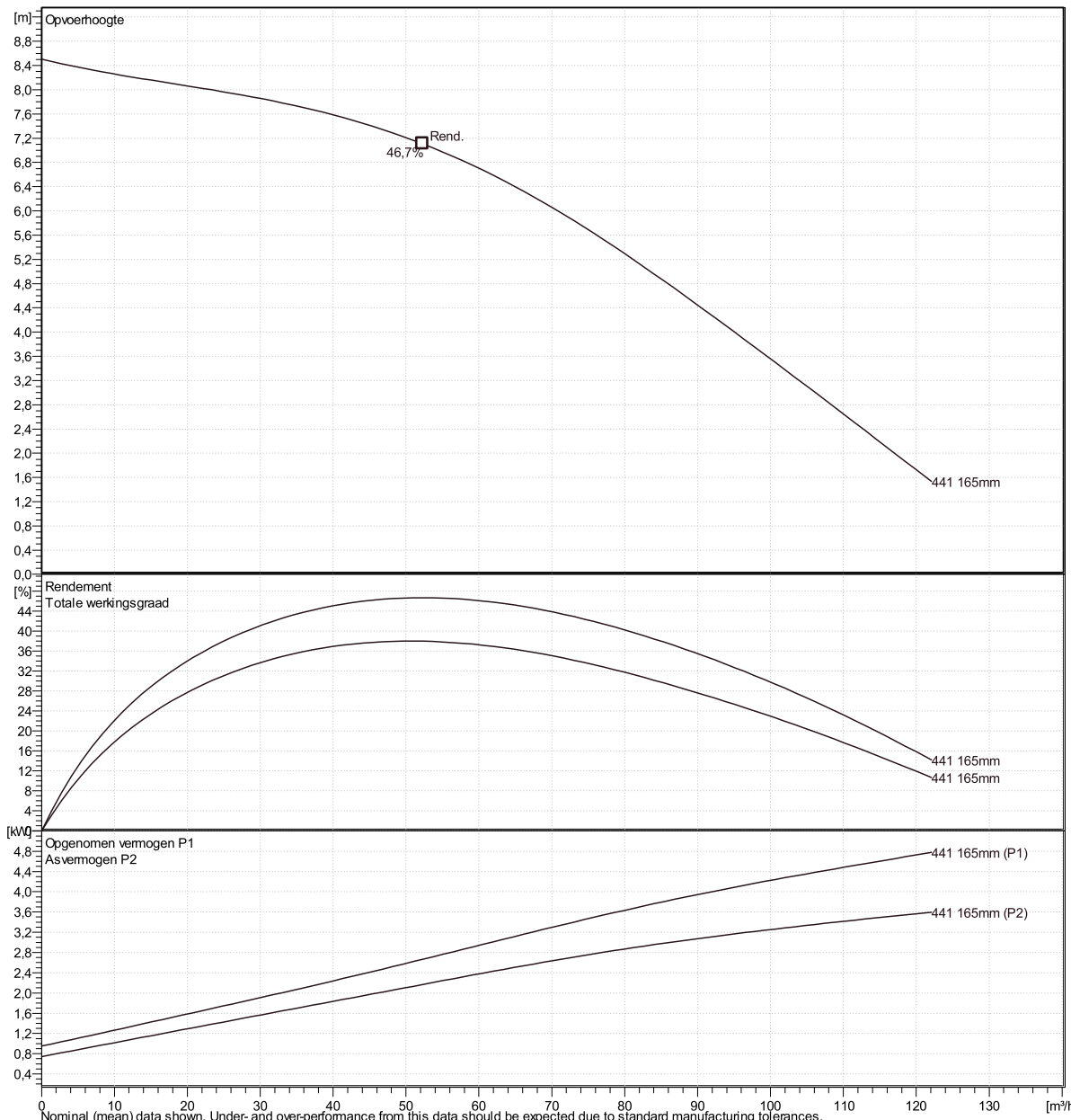


#### Duty point

Debiet

Opvoerhoogte

Curves according to: Schoon water Schoon water [100%], 4 °C, 1000 kg/m<sup>3</sup>, 1,569 mm<sup>2</sup>/s



Nominal (mean) data shown. Under- and over-performance from this data should be expected due to standard manufacturing tolerances. Please consult your local Flygt representative for performance guarantees. Curve: ISO 9906

Xylect-20155392

0

Aangemaakt op 10/19/2025 Laatste wijziging

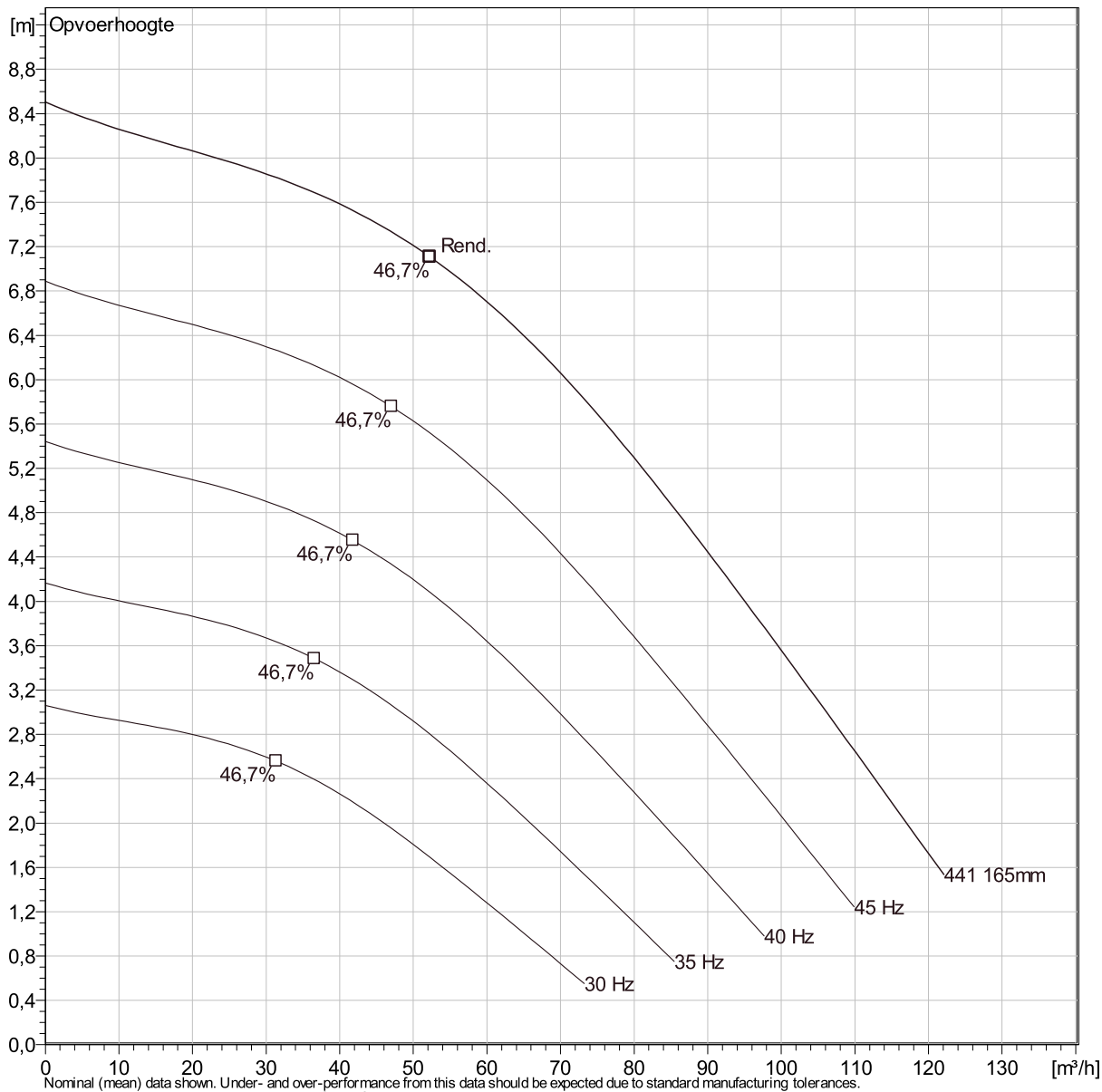
10/19/2025

## DS 2730 MT 3~ 441

### Duty Analysis



Curves according to: Schoon water [100%]; 4°C; 1000kg/m<sup>3</sup>; 1,569mm<sup>2</sup>/s



#### Operating characteristics

Pumps / Systems	Debiet m <sup>3</sup> /h	Opvoerhoogte m	Asvermogen kW	Debiet m <sup>3</sup> /h	Opvoerhoogte m	Asvermogen kW	Hydr.rend.	Spec. Energie kWh/m <sup>3</sup>	NPSHre m
-----------------	-----------------------------	-------------------	------------------	-----------------------------	-------------------	------------------	------------	-------------------------------------	-------------

Project omschrijving

Zoekresultaat Xylect-20155392

Aangemaakt door:

Aangemaakt op 10/19/2025

Laatste wijziging

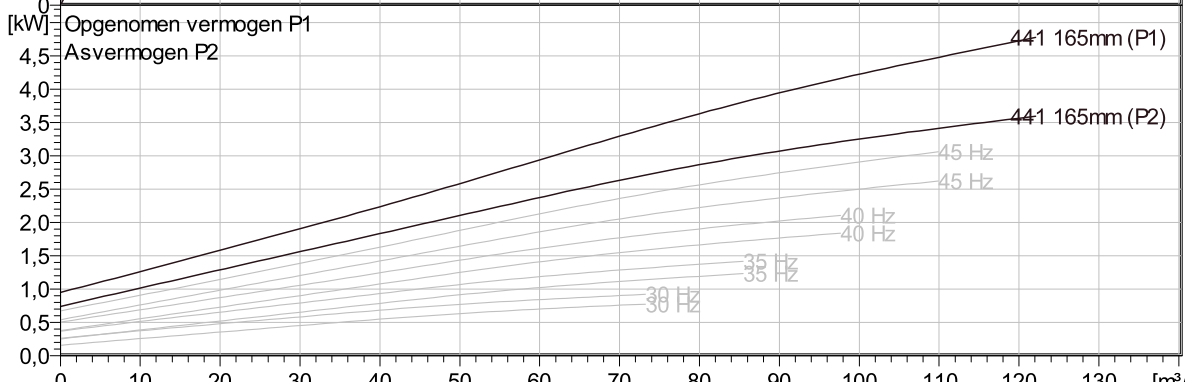
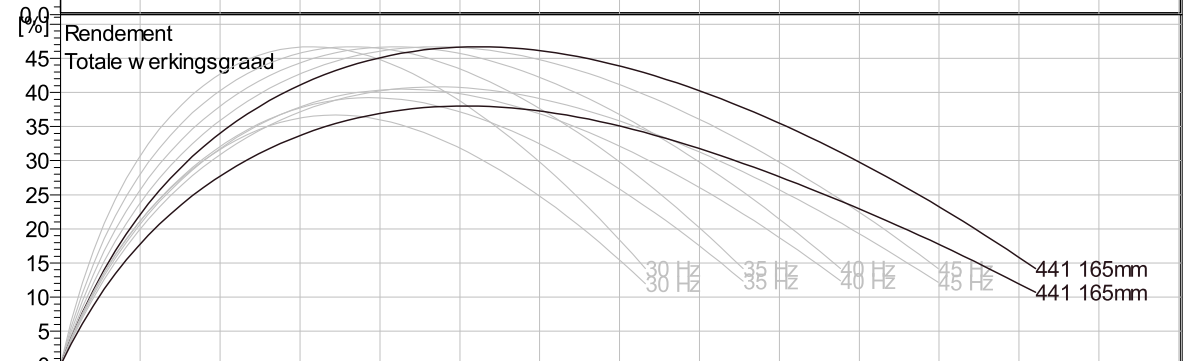
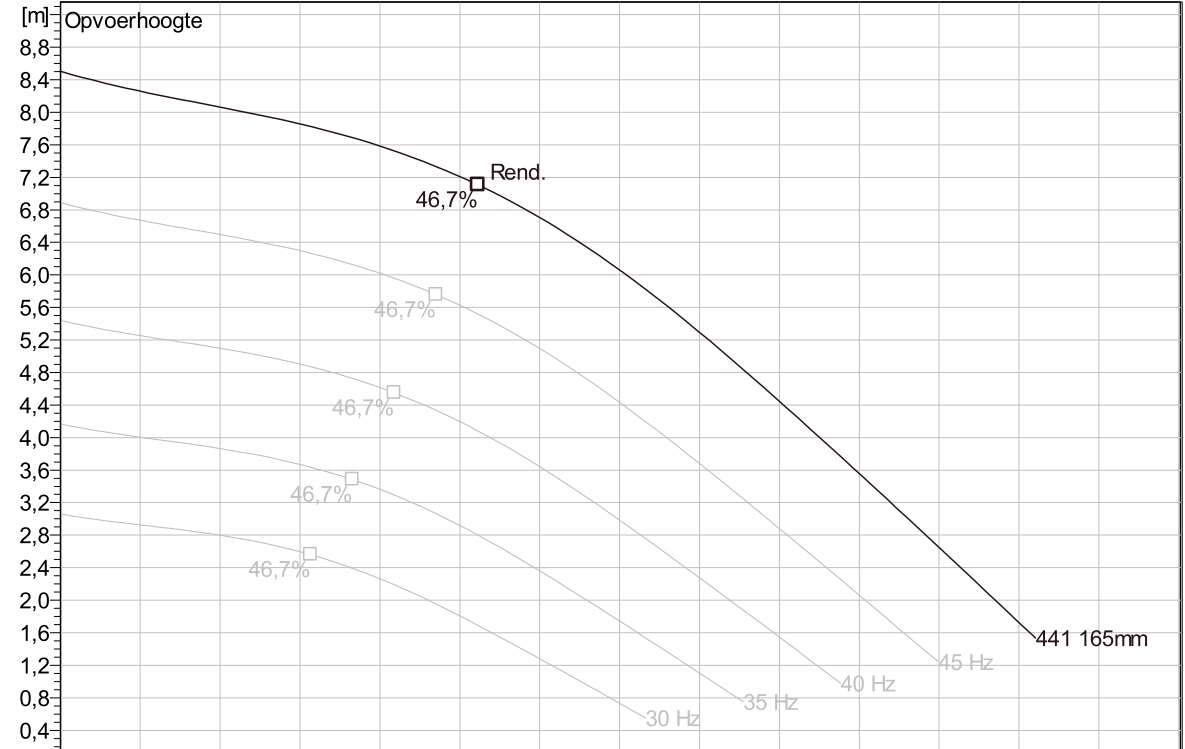
10/19/2025

## DS 2730 MT 3~ 441

VFD Curve



Curves according to: Schoon water 4 °C, 1000 kg/m<sup>3</sup>, 1,569 mm<sup>2</sup>/s

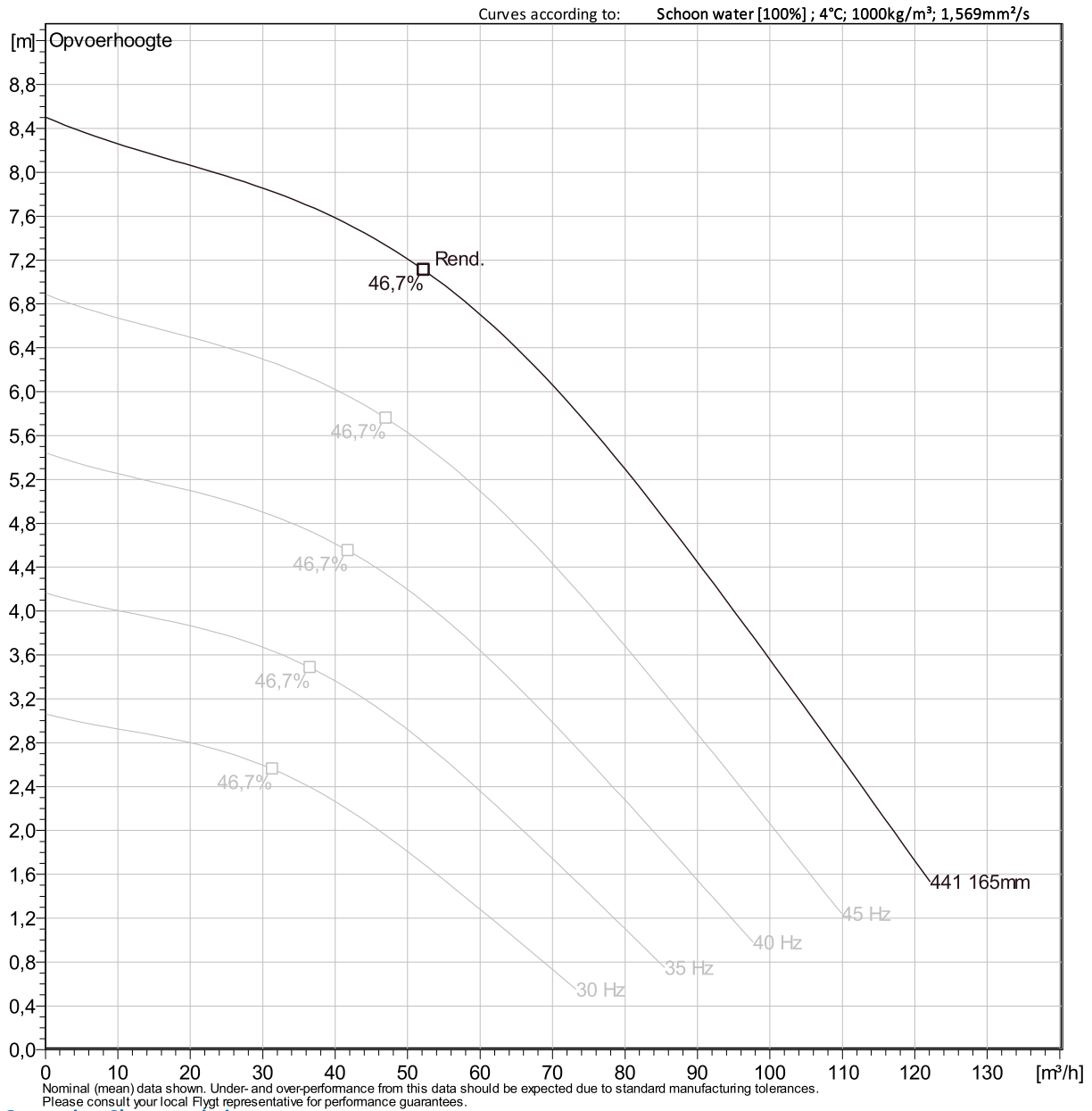


Nominal (mean) data shown. Under- and over-performance from this data should be expected due to standard manufacturing tolerances. Please consult your local Flygt representative for performance guarantees. Curve: ISO 9906

Project omschrijving: 20155392  
 Zoekresultaat: 0  
 Aangemaakt door: [naam]  
 Aangemaakt op: 10/19/2025  
 Laatste wijziging: 10/19/2025

## DS 2730 MT 3~ 441

### VFD Analysis



### Operating Characteristics

Pumps / Systems	Frequentie	Debiet	Opvoerhoogte	Asvermogen	Debiet	Opvoerhoogte	Asvermogen	Hydr.rend.	Specifieke energie	NPSHre
		m <sup>3</sup> /h	m	kW	m <sup>3</sup> /h	m	kW		kWh/m <sup>3</sup>	m

Project omschrijving: Project-20155392

Zoekresultaat: 0

Aangemaakt door:

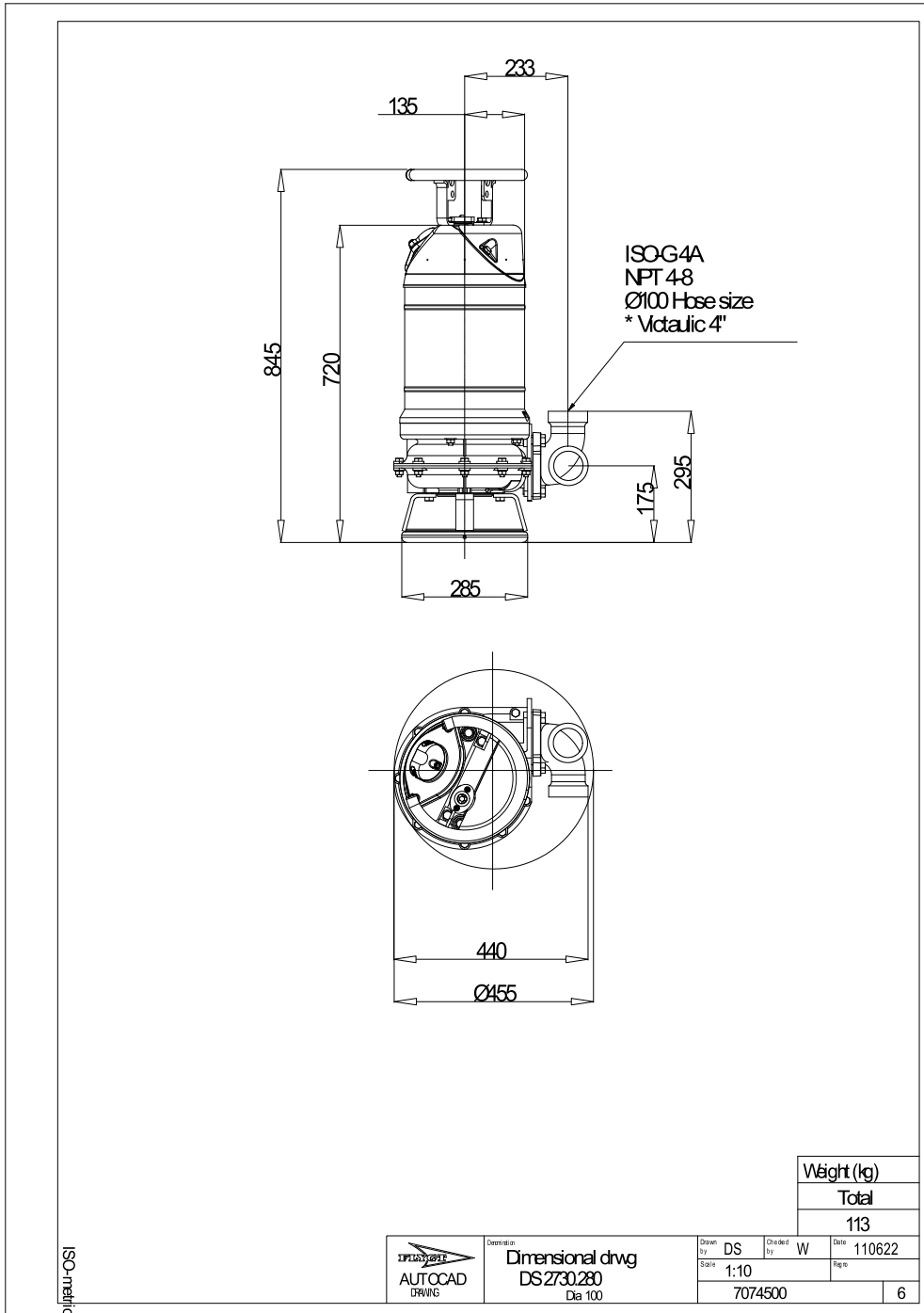
Aangemaakt op: 10/19/2025

Laatste wijziging:

10/19/2025

**DS 2730 MT 3~ 441**

Dimensional drawing



Project omschrijving: Project-20155392  
 Zoekresultaat: 0

Aangemaakt door: Aangemaakt op 10/19/2025  
 Laatste wijziging: 10/19/2025