

DS 2720 MT 3~ 241

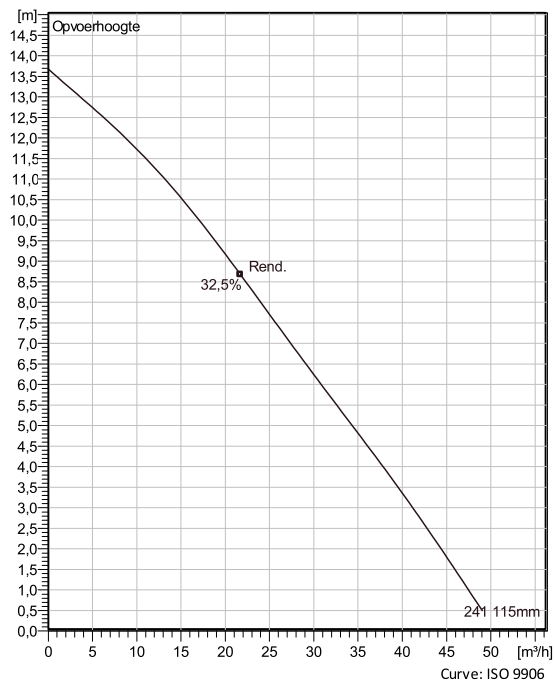
Transportabele slijtvaste drainagepompen geschikt voor toepassingen in water met slijtende delen zoals zand, klei en gravel. Voor toepassingsgebieden zoals bouwplaatsen en mijnen. Materiaaluitvoeringen uit lichtmetaal, roestvaststaal en gietijzer. Pompen voorzien van vortexwaaier waar grotere doorlaat is benodigd.



Technische specificaties



Curves according to: Schoon water [100%], 4 °C, 1000 kg/m³, 1,569 mm²/s



Nominal (mean) data shown. Under- and over-performance from this data should be expected due to standard manufacturing tolerances. Please consult your local Flygt representative for performance guarantees.

Configuration

Motor number D2720.280 14-07-2BB-W 2KW	Soort installatie S - Semi permanent, Nat
Impeller diameter 115 mm	Discharge diameter 75 mm

Pump information

Impeller diameter 115 mm
Discharge diameter 75 mm
Inlet diameter 50 mm
Maximum operating speed 2715 rpm
Aantal bladen 6
Throughlet diameter 46 mm
Max. temperatuur vloeistoffen 40 °C

Materials

Waaier Stainless steel
Stator housing material Stainless steel

Project omschrijving: 20155392
Zoekresultaat: 0

Aangemaakt door:
Aangemaakt op 10/19/2025 Laatste wijziging 10/19/2025

DS 2720 MT 3~ 241

Technische specificaties



Motor - General

Motor number D2720.280 14-07-2BB-W 2KW	Fasen 3~	Rated speed 2715 rpm	Nominaal vermogen 2 kW
Approval No	Aantal polen 2	Toegekende stroom 4,4 A	Stator variant 5
Frequentie 50 Hz	Nominale spanning 400 V	Isolatieklasse F	Type of Duty S1
Version code 280			

Motor - Technical

Vermogensfactor - 1/1 Load 0,84	Motor efficiency - 1/1 Load 78,0 %	Total moment of inertia 0,0035 kg m ²	Max. aantal aanlopen per uur 30
Vermogensfactor - 3/4 Load 0,78	Motor efficiency - 3/4 Load 81,0 %	Aanloopstroom, directe start 22 A	
Vermogensfactor - 1/2 Load 0,66	Motor efficiency - 1/2 Load 82,0 %	Aanloopstroom, sterdriehoek 7,33 A	

Project omschrijving: 20155392

Zoekresultaat 0

Aangemaakt door:

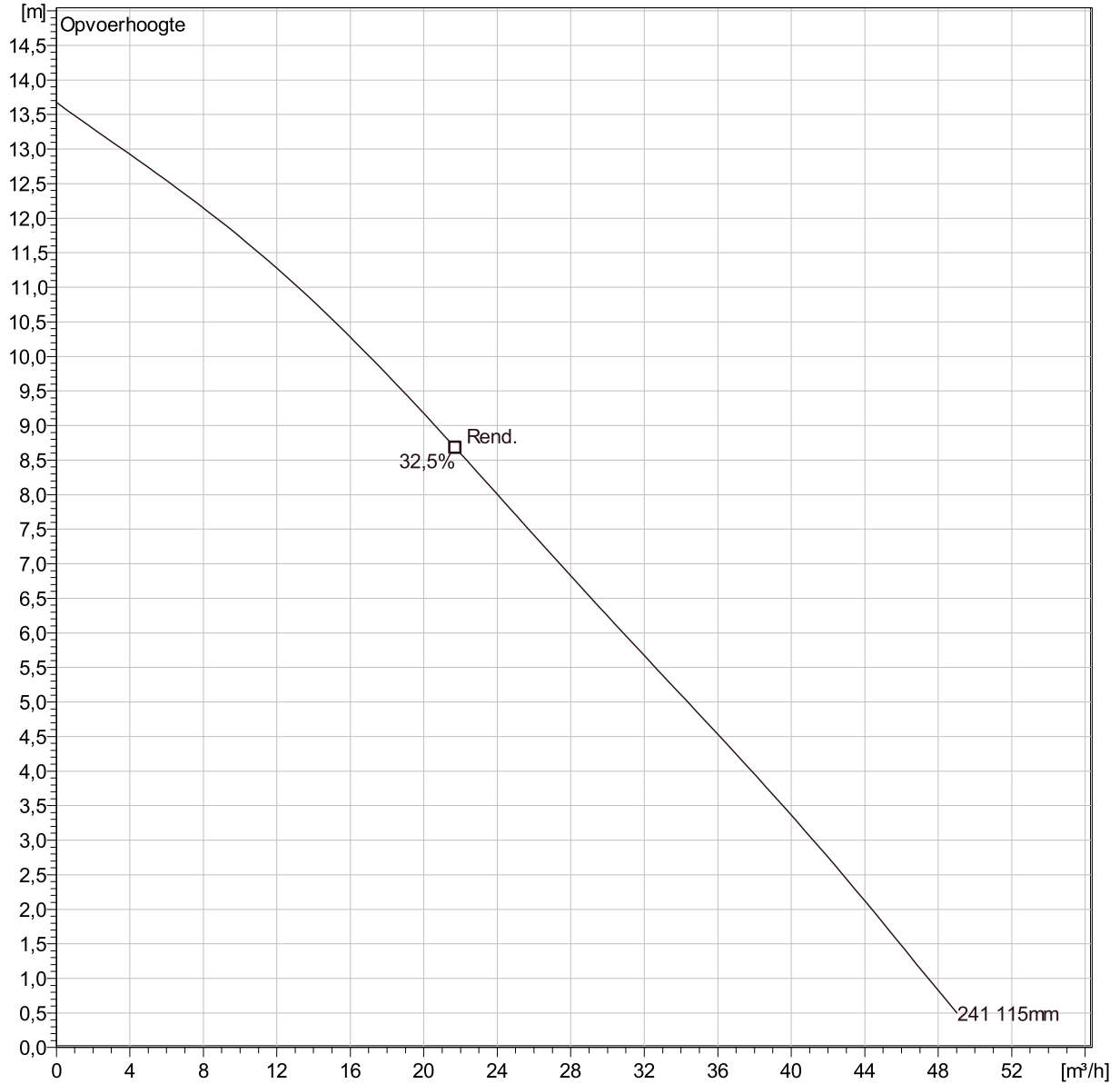
Aangemaakt op 10/19/2025 Laatste wijziging 10/19/2025

DS 2720 MT 3~ 241

Duty Analysis



Curves according to: Schoon water 4 °C, 1000 kg/m³, 1,569 mm²/s



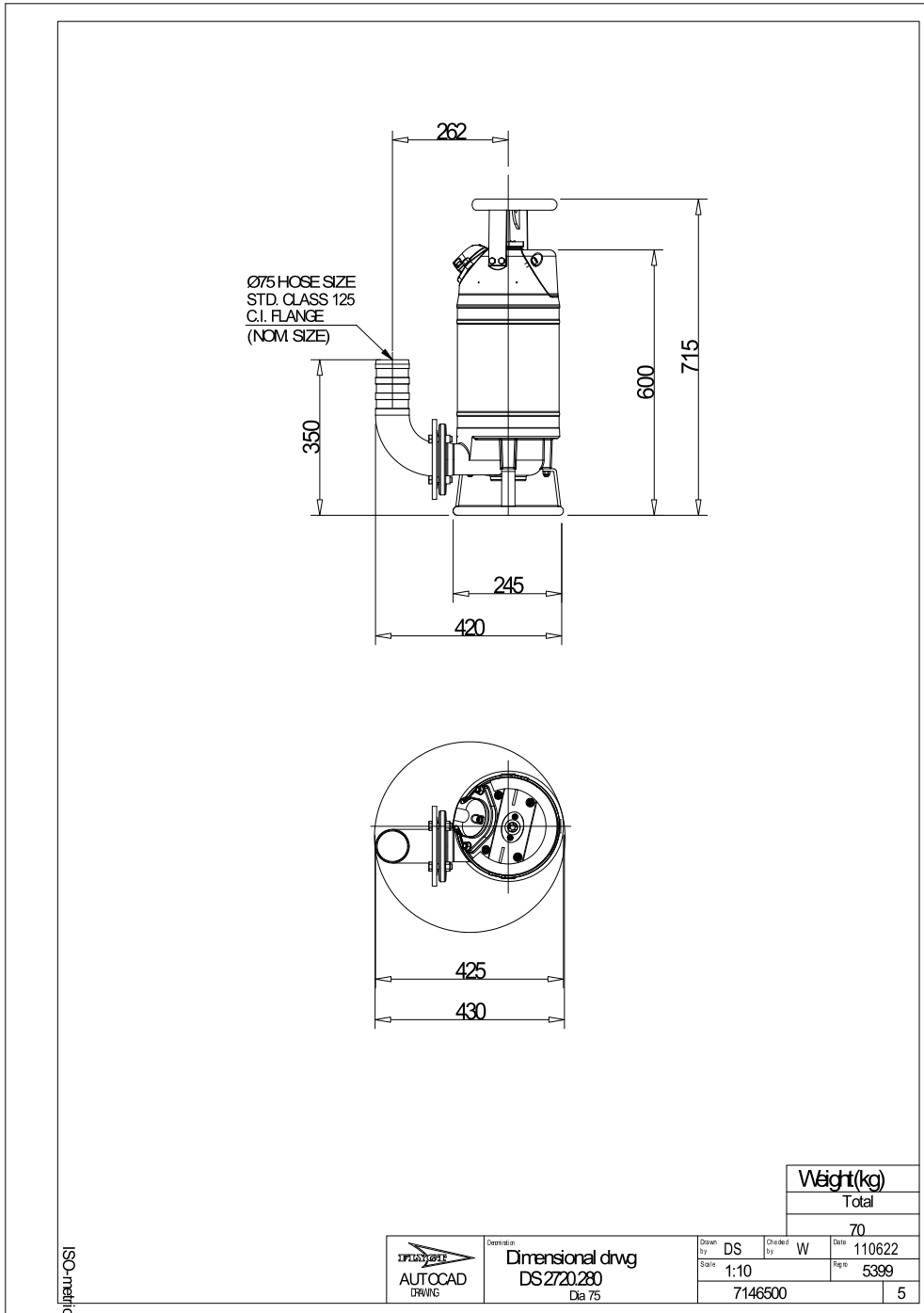
Operating characteristics

Pumps / Systems	Debiet	Opvoerhoogte	Asvermogen	Debiet	Opvoerhoogte	Asvermogen	Hydr.rend.	Specifieke energie	NPSHre
-----------------	--------	--------------	------------	--------	--------------	------------	------------	--------------------	--------

Project omschrijving	Project-20155392	Aangemaakt door:	
Zoekresultaat	0	Aangemaakt op	10/19/2025
		Laatste wijziging	10/19/2025

DS 2720 MT 3~ 241

Dimensional drawing



Project omschrijving: 20155392
 Zoekresultaat 0

Aangemaakt door:
 Aangemaakt op 10/19/2025 Laatste wijziging 10/19/2025