

BS 2870 HT 3~ 268

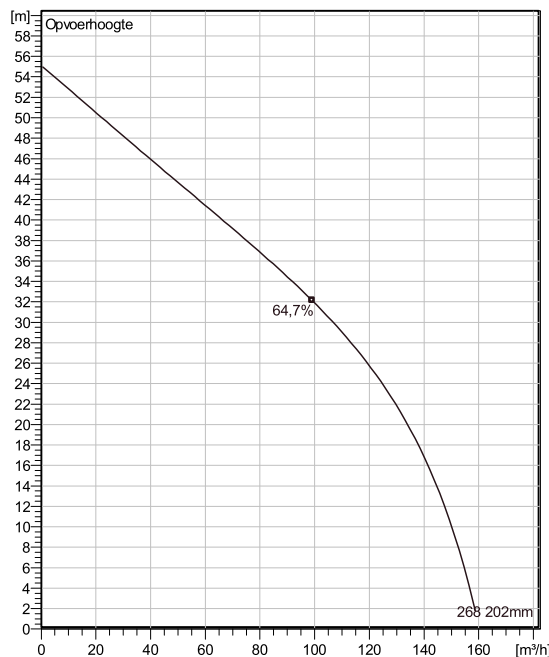
Transportabele slijtvaste drainage pompen geschikt voor toepassingen in water met slijtende delen zoals, zand, klei en gravel. Voor toepassingsgebieden zoals bouwplaatsen en mijnen. Materiaaluitvoeringen uit lichtmetaal, roestvaststaal en gietijzer.



Technische specificaties



Curves according to: Schoon water, Schoon water [100%], 4 °C, 999,9 kg/m³, 1,5692 mm²/s



Nominal (mean) data shown. Under- and over-performance from this data should be expected due to standard manufacturing tolerances. Please consult your local Flygt representative for performance guarantees.

Configuration

Motor number B2870.180 21-18-2BB-W 18KW	Soort installatie S - Semi permanent, Nat
Impeller diameter 202 mm	Discharge diameter 100 mm

Pump information

Impeller diameter 202 mm
Discharge diameter 100 mm
Inlet diameter 103 mm
Maximum operating speed 2905 rpm
Aantal bladen 3
Throughlet diameter 22 mm
Max. temperatuur vloeistoffen 40 °C

Material

Waaier Stainless steel
Stator housing material Aluminium

Project omschrijving: 20155397
Zoekresultaat: 0

Aangemaakt door:
Aangemaakt op: 10/19/2025
Laatste wijziging: 10/19/2025

BS 2870 HT 3~ 268

Technische specificaties



Motor - General

Motor number B2870.180 21-18-2BB-W 18KW	Fasen 3~	Rated speed 2905 rpm	Nominaal vermogen 18 kW
Approval No	Aantal polen 2	Toegekende stroom 33 A	Stator variant 7
Frequentie 50 Hz	Nominale spanning 400 V	Isolatieklasse H	Type of Duty S1
Version code 180			

Motor - Technical

Vermogensfactor - 1/1 Load 0,89	Motor efficiency - 1/1 Load 89,5 %	Total moment of inertia 0,0447 kg m ²	Max. aantal aanlopen per uur 30
Vermogensfactor - 3/4 Load 0,85	Motor efficiency - 3/4 Load 91,0 %	Aanloopstroom, directe start 238 A	
Vermogensfactor - 1/2 Load 0,75	Motor efficiency - 1/2 Load 91,0 %	Aanloopstroom, sterddriehoek 79,3 A	

Project omschrijving: 20155397

Zoekresultaat 0

Aangemaakt door:

Aangemaakt op 10/19/2025 Laatste wijziging 10/19/2025

BS 2870 HT 3~ 268

Performance curve

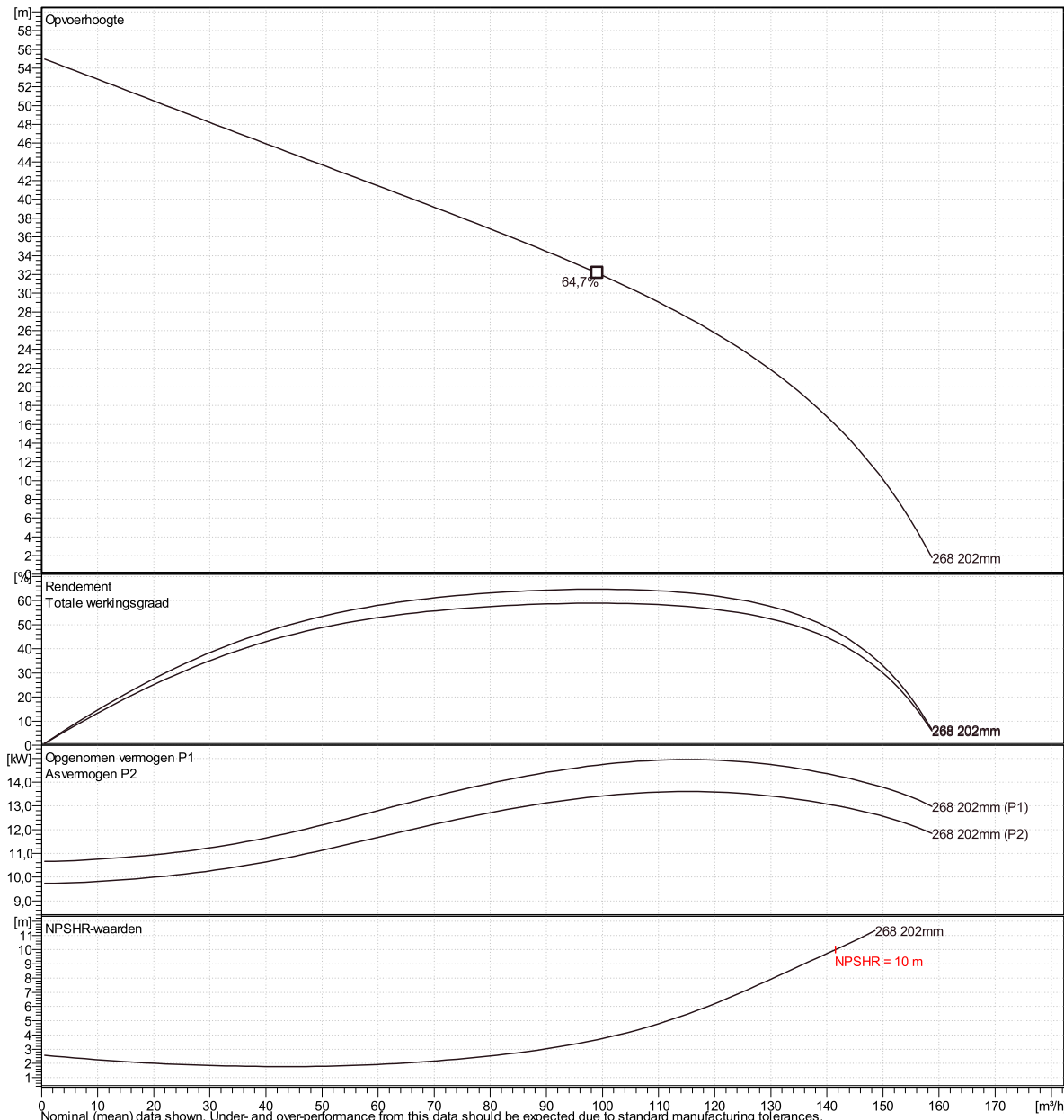


Duty point

Debiet

Opvoerhoogte

Curves according to: Schoon water / Schoon water [100%], 4 °C, 999,9 kg/m³, 1,5692 mm²/s



Nominal (mean) data shown. Under- and over-performance from this data should be expected due to standard manufacturing tolerances. Please consult your local Flygt representative for performance guarantees. Curve: ISO 9906

Xylect-20155397

0

Aangemaakt op 10/19/2025 Laatste wijziging

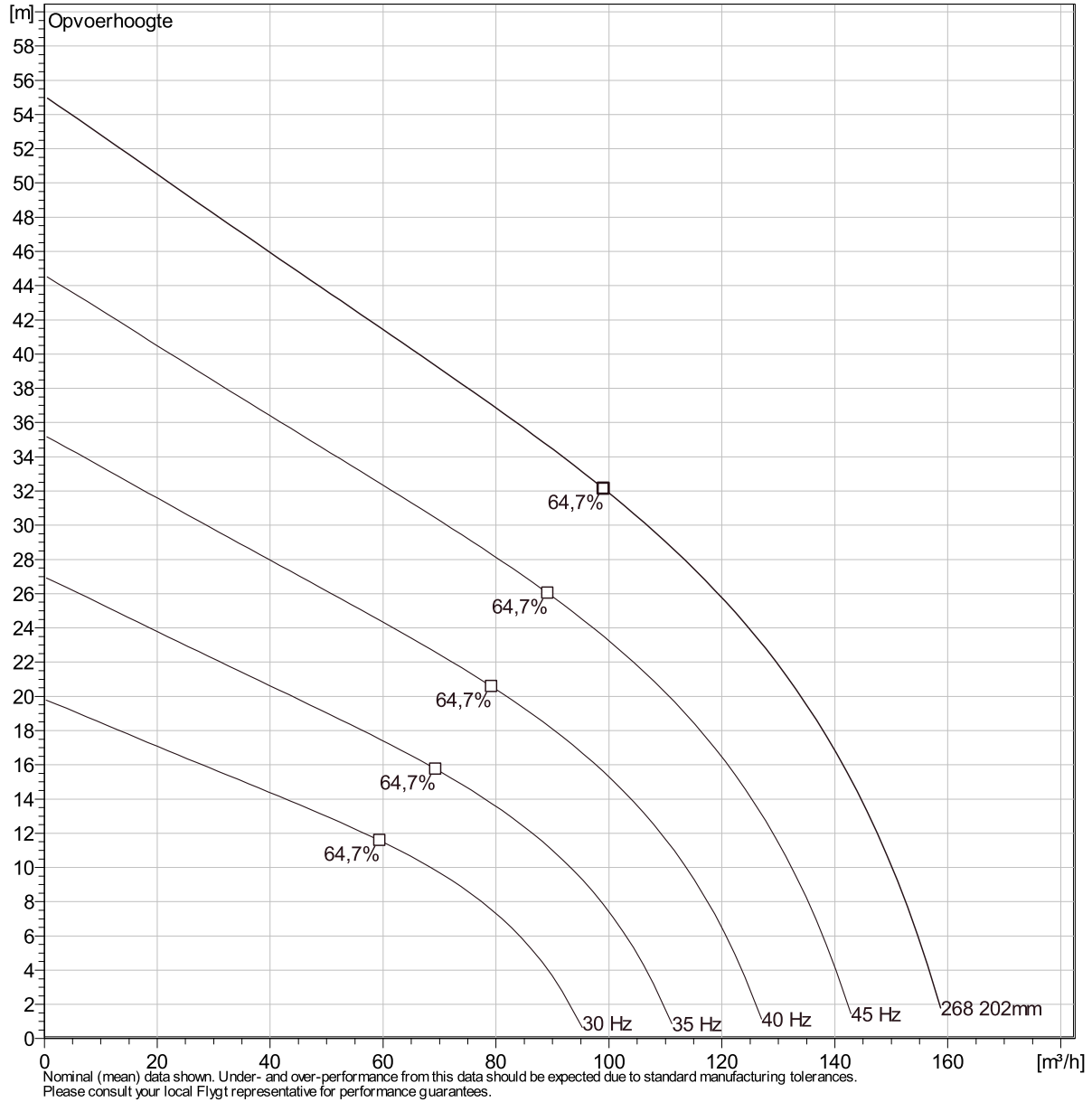
10/19/2025

BS 2870 HT 3~ 268

Duty Analysis



Curves according to: Schoon water [100%] ; 4°C; 999,9kg/m³; 1,5692mm²/s



Operating characteristics

Pumps / Systems	Debiet m ³ /h	Opvoerhoogte m	Asvermogen kW	Debiet m ³ /h	Opvoerhoogte m	Asvermogen kW	Hydr.rend.	Spec. Energie kWh/m ³	NPSHre m
-----------------	--------------------------	----------------	---------------	--------------------------	----------------	---------------	------------	----------------------------------	----------

Project omschrijving

Zoekresultaat Xylect-20155397

Aangemaakt door:

Aangemaakt op 10/19/2025

Laatste wijziging

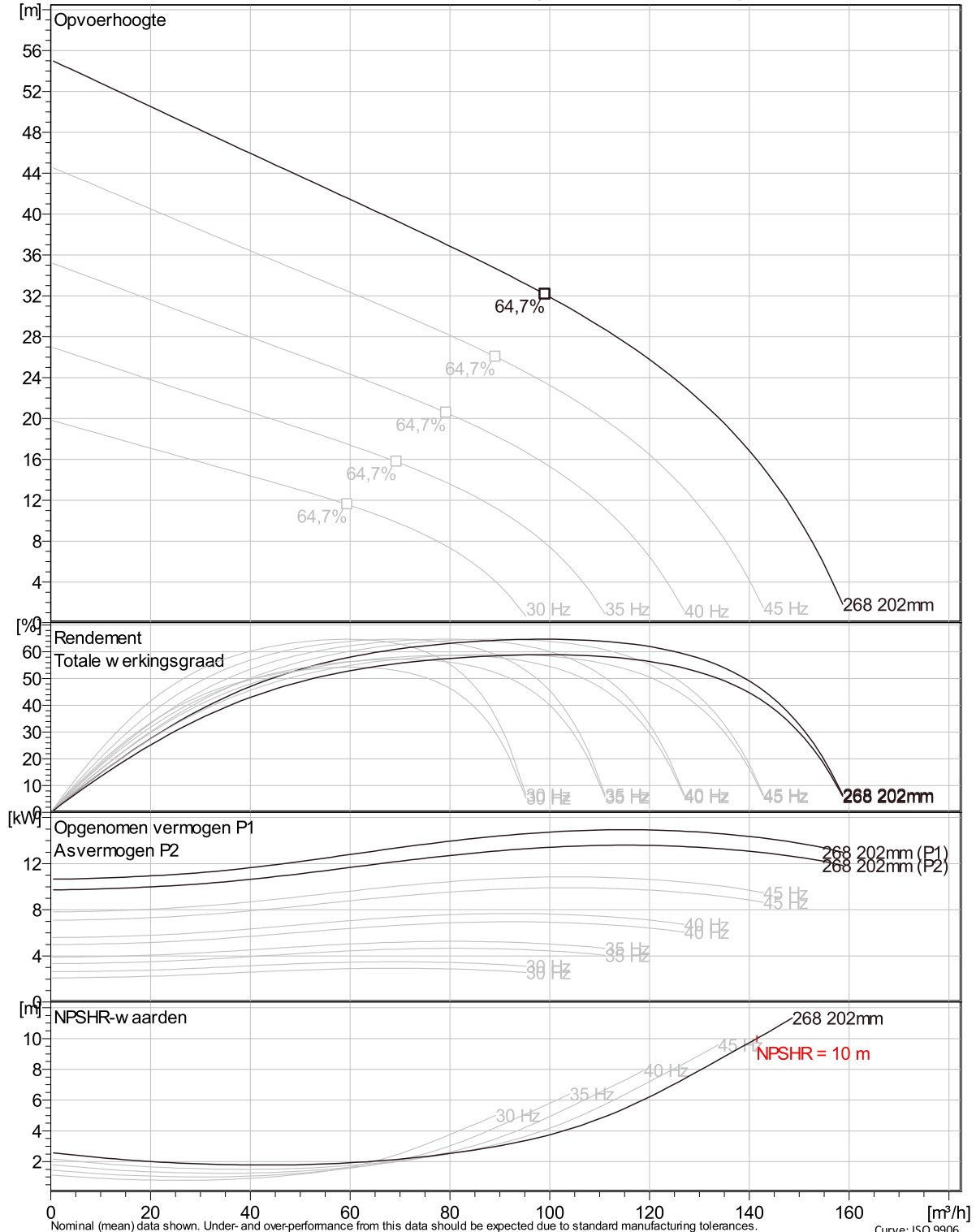
10/19/2025

BS 2870 HT 3~ 268

VFD Curve



Curves according to: Schoon water 4 °C, 999,9 kg/m³, 1,5692 mm²/s



Nominal (mean) data shown. Under- and over-performance from this data should be expected due to standard manufacturing tolerances. Please consult your local Flygt representative for performance guarantees. Curve: ISO 9906

Project omschrijving: 20155397

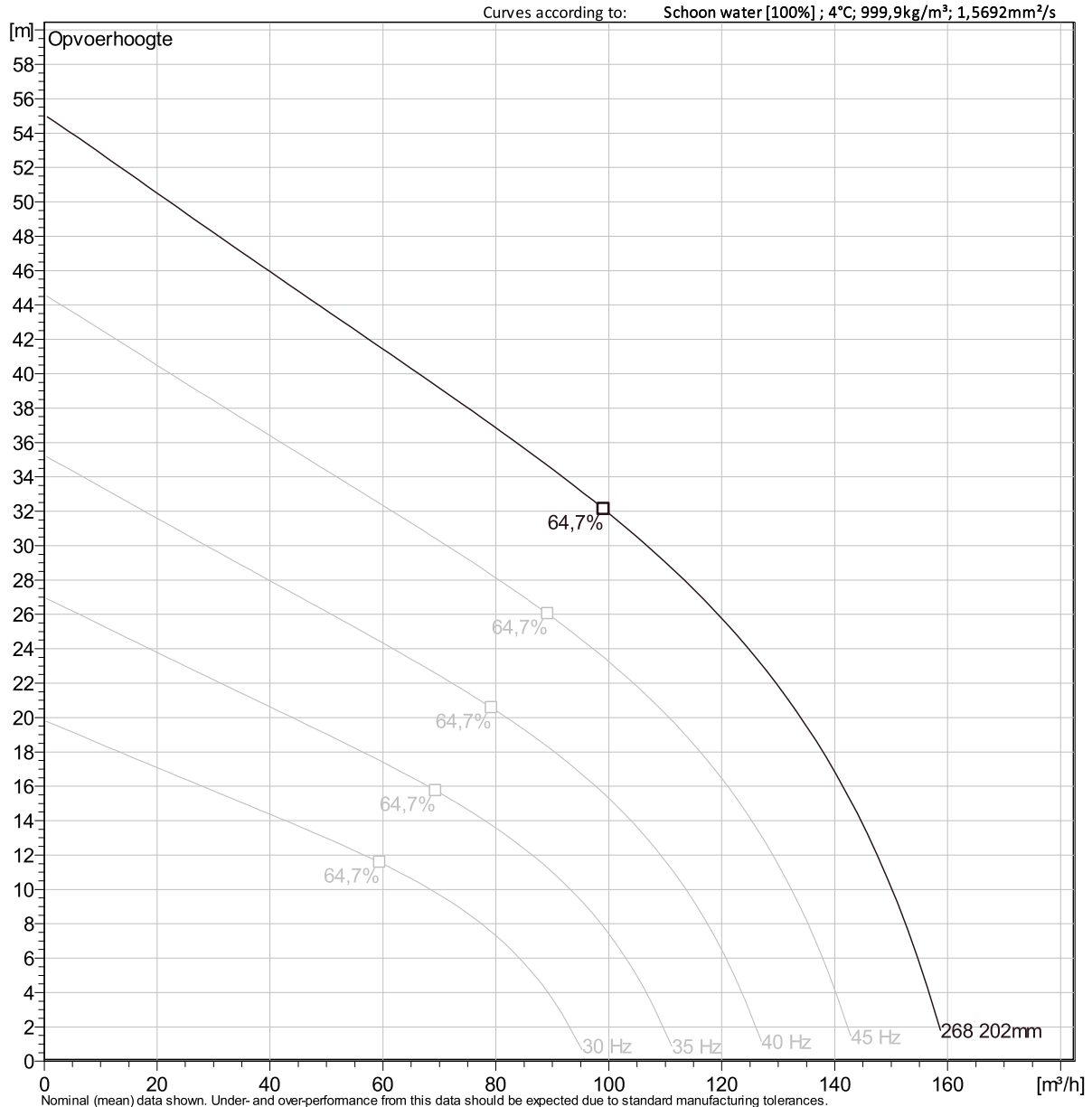
Aangemaakt door:

Zoekresultaat 0

Aangemaakt op 10/19/2025 Laatste wijziging 10/19/2025

BS 2870 HT 3~ 268

VFD Analysis



Nominal (mean) data shown. Under- and over-performance from this data should be expected due to standard manufacturing tolerances. Please consult your local Flygt representative for performance guarantees.

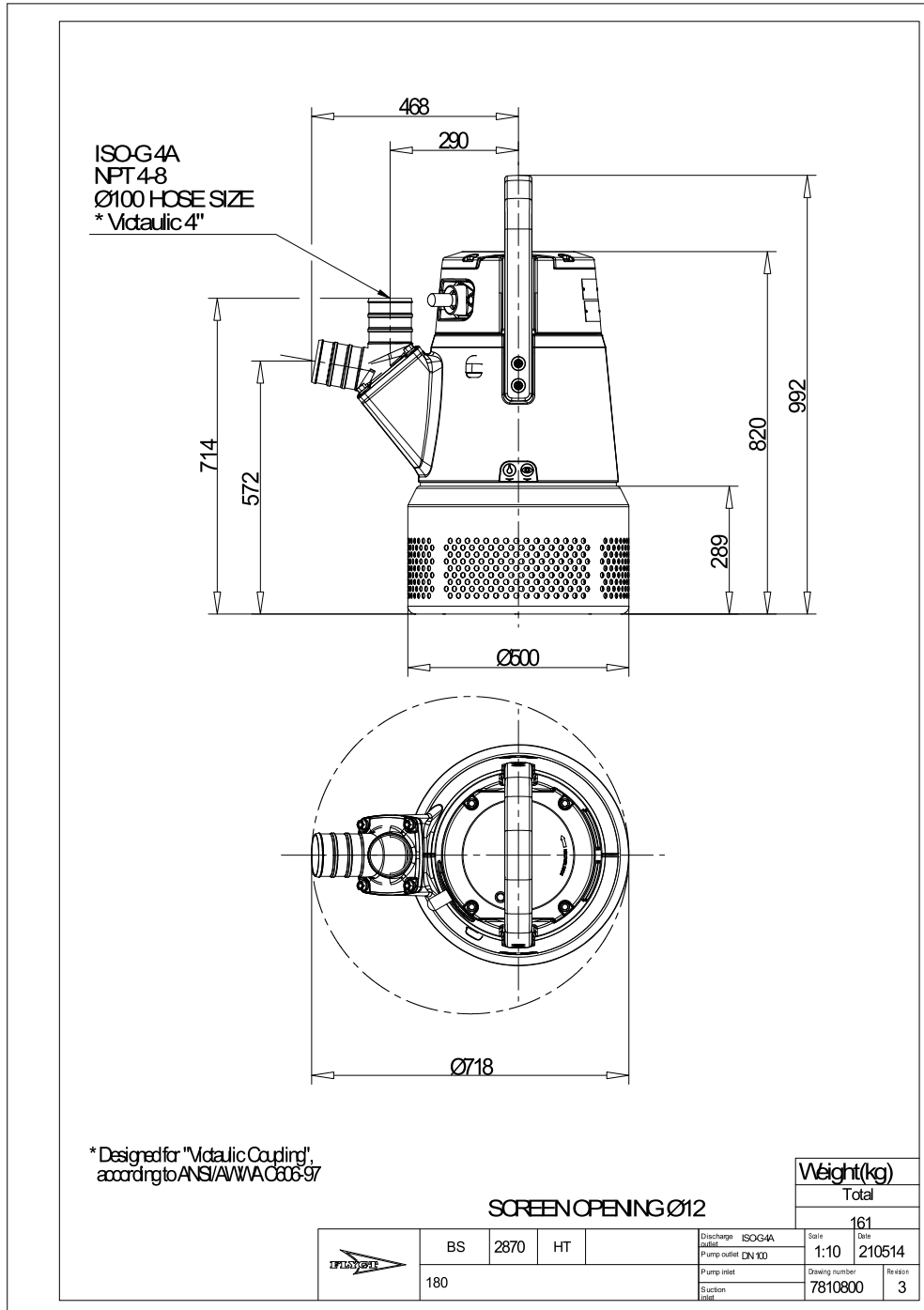
Operating Characteristics

Pumps / Systems	Frequentie	Debiet	Opvoerhoogte	Asvermogen	Debiet	Opvoerhoogte	Asvermogen	Hydr.rend.	Specifieke energie	NPSHre
		m³/h	m	kW	m³/h	m	kW		kWh/m³	m

Project omschrijving	Project-20155397	Aangemaakt door:	
Zoekresultaat	0	Aangemaakt op	10/19/2025
		Laatste wijziging	10/19/2025

BS 2870 HT 3~ 268

Dimensional drawing



Project omschrijving: Project-20155397
Zoekresultaat: 0

Aangemaakt door:
Aangemaakt op: 10/19/2025
Laatste wijziging: 10/19/2025