

BS 2190 HT 3~ 259

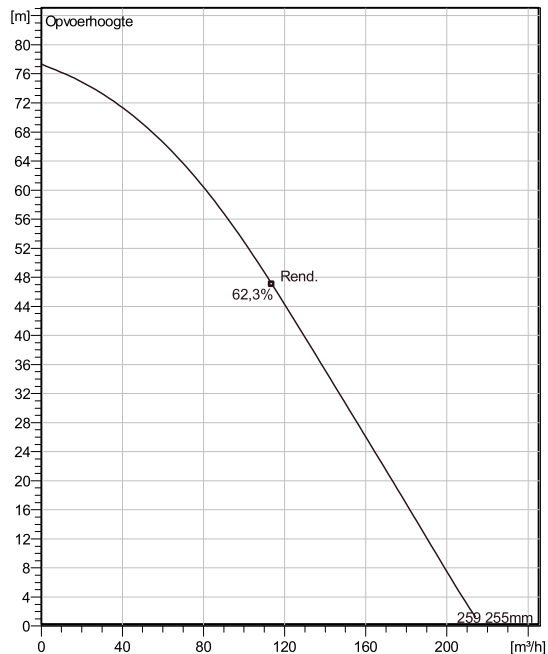
Transportabele slijtvaste drainage pompen geschikt voor toepassingen in water met slijtende delen zoals, zand, klei en gravel. Voor toepassingsgebieden zoals bouwplaatsen en mijnen. Materiaaluitvoeringen uit lichtmetaal, roestvaststaal en gietijzer.



Technische specificaties



Curves according to: Schoon water 6 Schoon water [100%], 4 °C, 999,9 kg/m³, 1,5692 mm²/s



Nominal (mean) data shown. Under- and over-performance from this data should be expected due to standard manufacturing tolerances. Please consult your local Flygt representative for performance guarantees.

Configuration

| | |
|--|---|
| Motor number B2190.010 25-18-2AA-W 25KW | Soort installatie S - Semi permanent, Nat |
| Impeller diameter 255 mm | Discharge diameter 100 mm |

Pump information

| |
|---|
| Impeller diameter 255 mm |
| Discharge diameter 100 mm |
| Inlet diameter |
| Maximum operating speed 2910 rpm |
| Aantal bladen 5 |
| Max. temperatuur vloeistoffen 40 °C |

Material

| |
|---|
| Waaier Hard-Iron |
| Stator housing material Aluminium |

Project omschrijving: 20155397
Zoekresultaat: 0

Aangemaakt door:
Aangemaakt op 10/19/2025 Laatste wijziging 10/19/2025

BS 2190 HT 3~ 259

Technische specificaties



Motor - General

| | | | |
|--|-----------------------------------|----------------------------------|-----------------------------------|
| Motor number B2190.010 25-18-2AA-W 25KW | Fasen 3~ | Rated speed 2910 rpm | Nominaal vermogen 25 kW |
| Approval No | Aantal polen 2 | Toegekende stroom 43 A | Stator variant 1 |
| Frequentie 50 Hz | Nominale spanning 400 V | Isolatieklasse H | Type of Duty S1 |
| Version code 010 | | | |

Motor - Technical

| | | | |
|---|--|--|---|
| Vermogensfactor - 1/1 Load 0,93 | Motor efficiency - 1/1 Load 89,3 % | Total moment of inertia 0,0972 kg m ² | Max. aantal aanlopen per uur 30 |
| Vermogensfactor - 3/4 Load 0,92 | Motor efficiency - 3/4 Load 91,1 % | Aanloopstroom, directe start 269 A | |
| Vermogensfactor - 1/2 Load 0,87 | Motor efficiency - 1/2 Load 92,2 % | Aanloopstroom, sterdrhoek 89,7 A | |

Project omschrijving: 20155397

Zoekresultaat: 0

Aangemaakt door:

Aangemaakt op: 10/19/2025 Laatste wijziging: 10/19/2025

BS 2190 HT 3~ 259

Performance curve

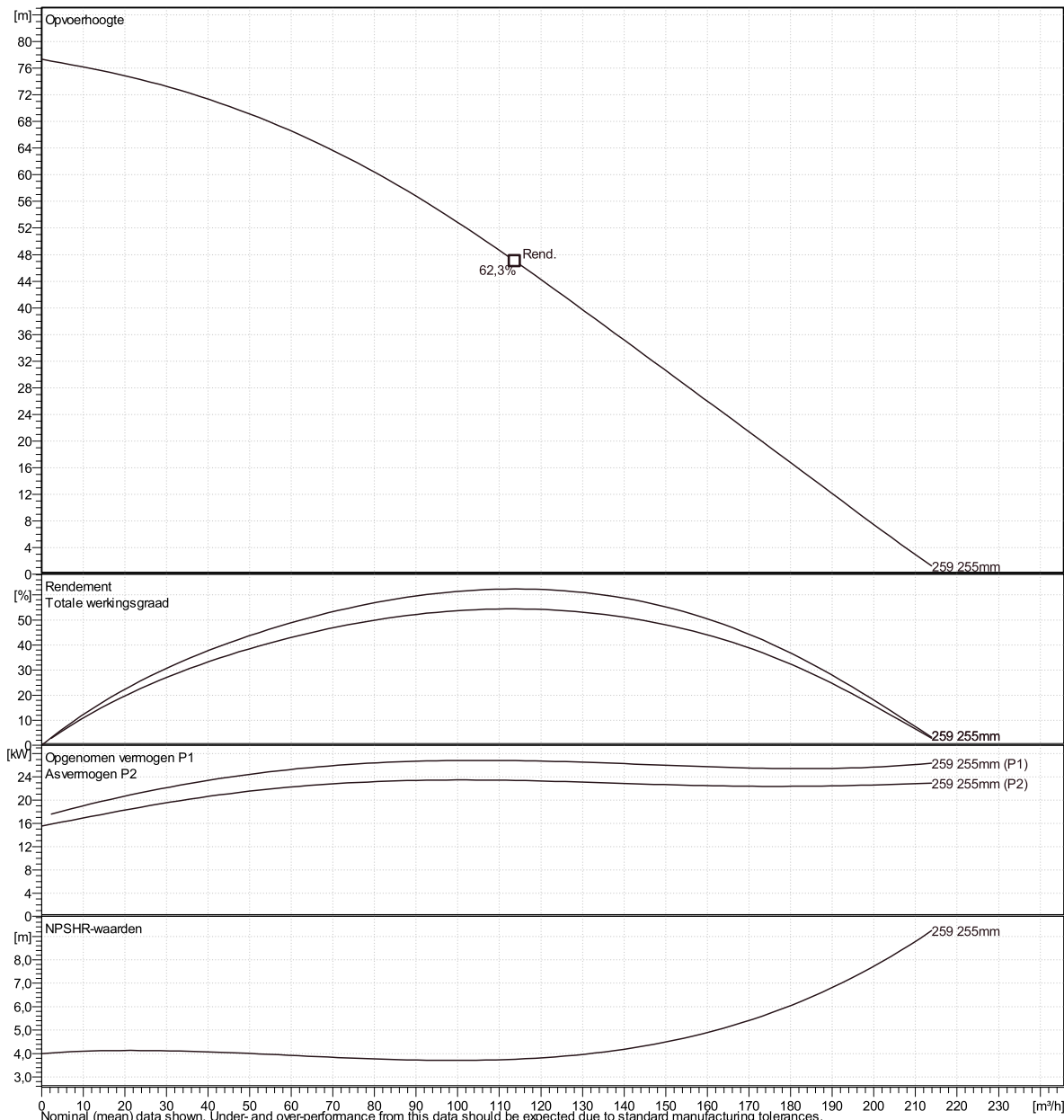


Duty point

Debiet

Opvoerhoogte

Curves according to: Schoon water Schoon water [100%], 4 °C, 999,9 kg/m³, 1,5692 mm²/s



Nominal (mean) data shown. Under- and over-performance from this data should be expected due to standard manufacturing tolerances. Please consult your local Flygt representative for performance guarantees. Curve: ISO 9906

Xylect-20155397

0

Aangemaakt op 10/19/2025 Laatste wijziging

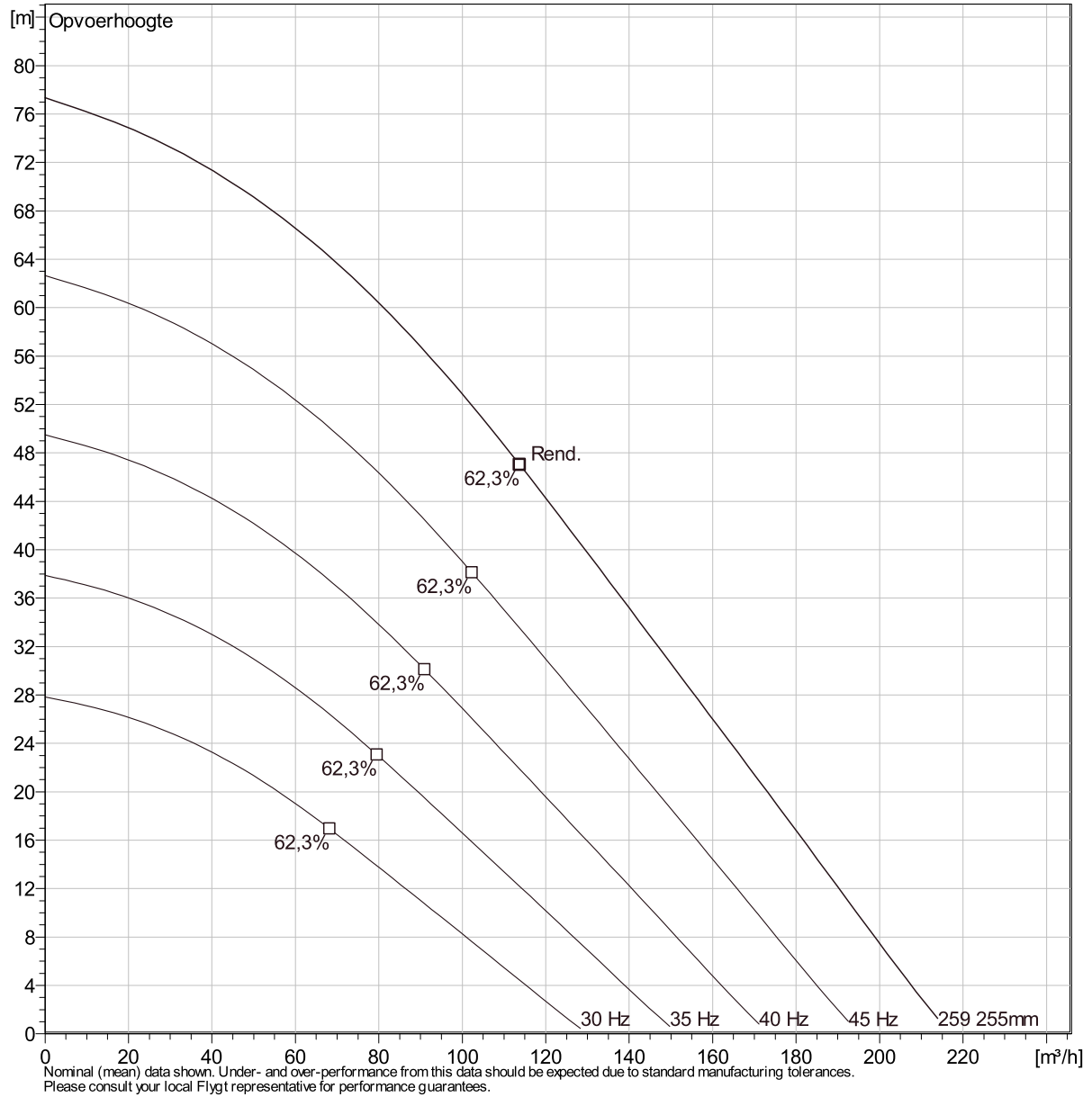
10/19/2025

BS 2190 HT 3~ 259

Duty Analysis



Curves according to: Schoon water [100%] ; 4°C; 999,9kg/m³; 1,5692mm²/s



| Pumps / Systems | Debiet m ³ /h | Opvoerhoogte m | Asvermogen kW | Debiet m ³ /h | Opvoerhoogte m | Asvermogen kW | Hydr.rend. | Spec. Energie kWh/m ³ | NPSHre m |
|-----------------|-----------------------------|-------------------|------------------|-----------------------------|-------------------|------------------|------------|-------------------------------------|-------------|
|-----------------|-----------------------------|-------------------|------------------|-----------------------------|-------------------|------------------|------------|-------------------------------------|-------------|

Project omschrijving

Zoekresultaat Xylect-20155397

Aangemaakt door:

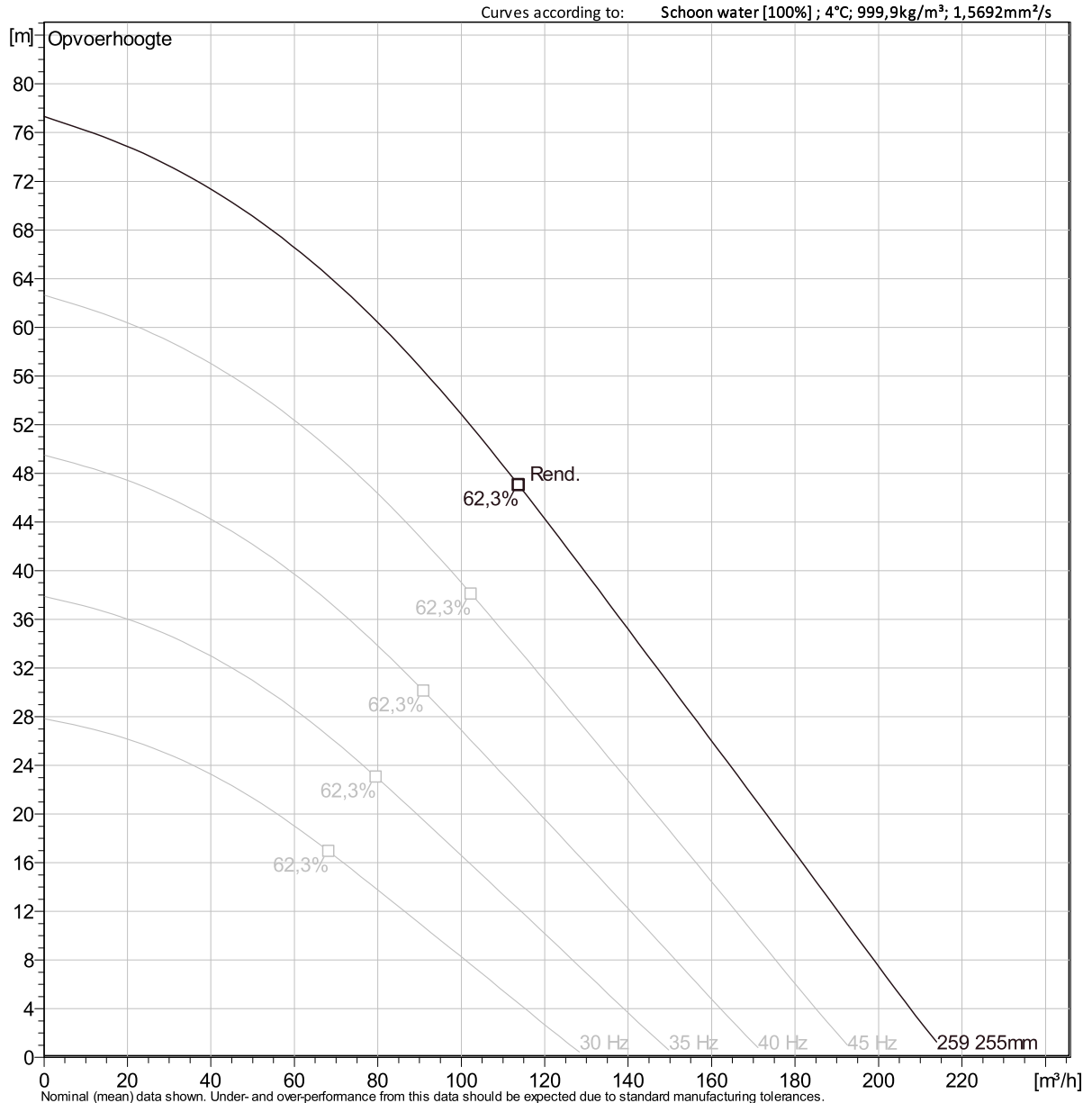
Aangemaakt op 10/19/2025

Laatste wijziging

10/19/2025

BS 2190 HT 3~ 259

VFD Analysis



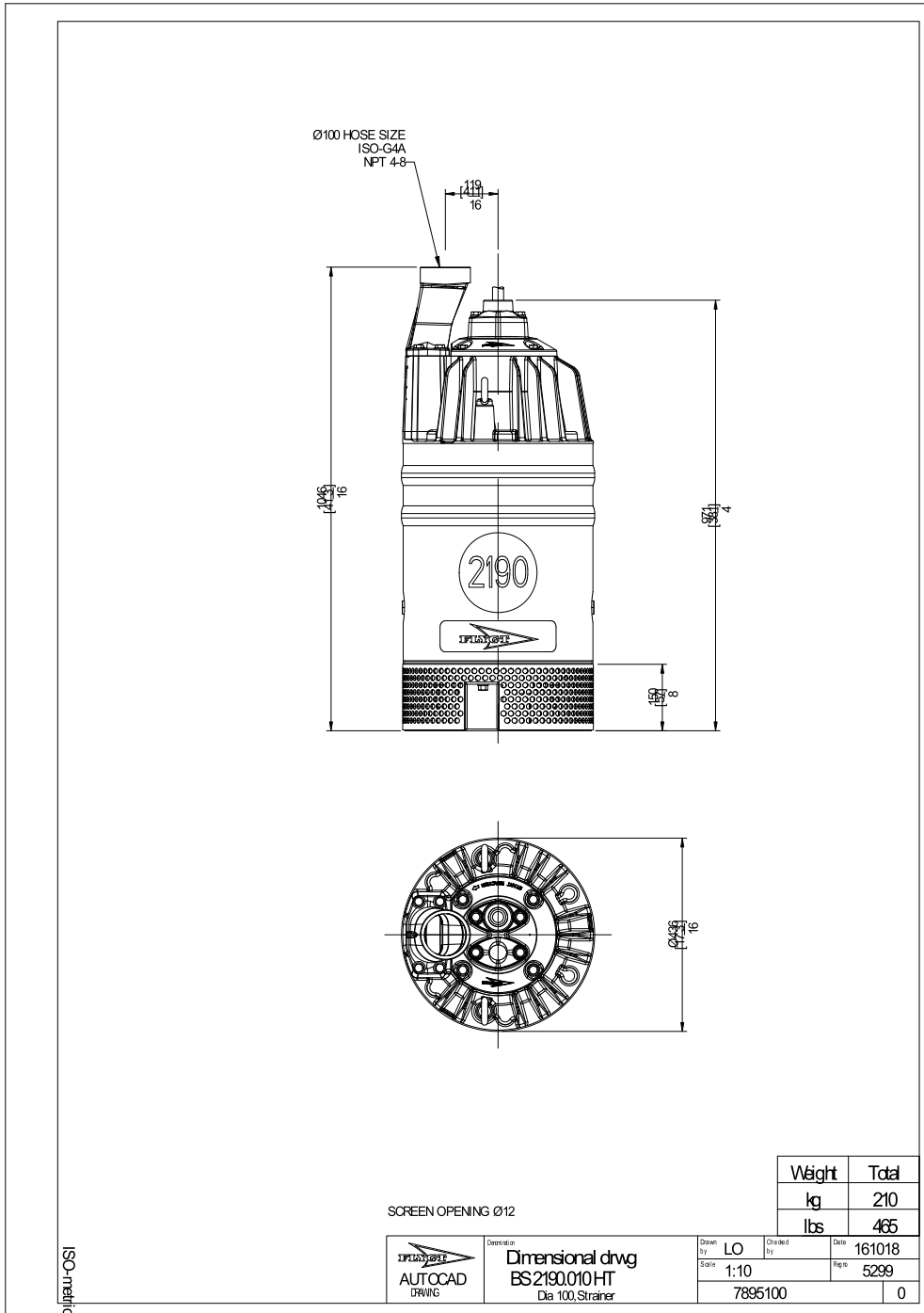
Operating Characteristics

| Pumps / Systems | Frequentie | Debiet | Opvoerhoogte | Asvermogen | Debiet | Opvoerhoogte | Asvermogen | Hydr.rend. | Specifieke energie | NPSHre |
|-----------------|------------|--------|--------------|------------|--------|--------------|------------|------------|--------------------|--------|
| | | m³/h | m | kW | m³/h | m | kW | | kWh/m³ | m |

| | | | |
|----------------------|------------------|-------------------|------------|
| Project omschrijving | Project-20155397 | Aangemaakt door: | |
| Zoekresultaat | 0 | Aangemaakt op | 10/19/2025 |
| | | Laatste wijziging | 10/19/2025 |

BS 2190 HT 3~ 259

Dimensional drawing



Project omschrijving: Project-20155397
 Zoekresultaat: 0

Aangemaakt door:
 Aangemaakt op: 10/19/2025
 Laatste wijziging: 10/19/2025