

BS 2071 LT 3~ 212

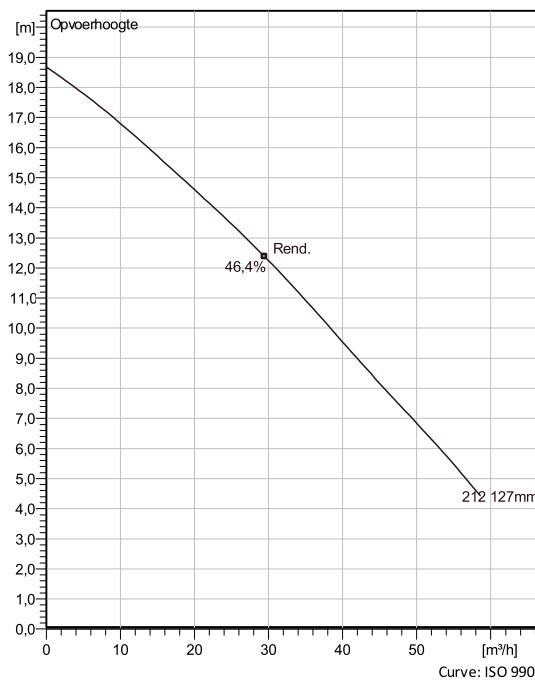
Transportabele slijtvaste drainage pompen geschikt voor toepassingen in water met slijtende delen zoals, zand, klei en gravel. Voor toepassingsgebieden zoals bouwplaatsen en mijnen. Materiaaluitvoeringen uit lichtmetaal, roestvaststaal en gietijzer.



Technische specificaties



Curves according to: Schoon water/Schoon water [100%], 4 °C, 999,9 kg/m³, 1,5692 mm²/s



Nominal (mean) data shown. Under- and over-performance from this data should be expected due to standard manufacturing tolerances. Please consult your local Flygt representative for performance guarantees.

Configuration

| | |
|---|---|
| Motor number B2071.010 13-12-2AA-W 3KW | Soort installatie S - Semi permanent, Nat |
| Impeller diameter 127 mm | Discharge diameter 75 mm |

Pump information

| |
|--|
| Impeller diameter 127 mm |
| Discharge diameter 75 mm |
| Inlet diameter 74 mm |
| Maximum operating speed 2840 rpm |
| Aantal bladen 6 |

Max. temperatuur vloeistoffen
40 °C

Material

Waaier
Hard-Iron

Project omschrijving: 20155397
Zoekresultaat: 0

Aangemaakt door:
Aangemaakt op 10/19/2025 Laatste wijziging 10/19/2025

BS 2071 LT 3~ 212

Technische specificaties



Motor - General

| | | | |
|---|-----------------------------------|-----------------------------------|----------------------------------|
| Motor number B2071.010 13-12-2AA-W 3KW | Fasen 3~ | Rated speed 2840 rpm | Nominaal vermogen 3 kW |
| Approval No | Aantal polen 2 | Toegekende stroom 6,6 A | Stator variant 38 |
| Frequentie 50 Hz | Nominale spanning 400 V | Isolatieklasse F | Type of Duty S1 |
| Version code 010 | | | |

Motor - Technical

| | | | |
|---|--|---|---|
| Vermogensfactor - 1/1 Load 0,84 | Motor efficiency - 1/1 Load 79,0 % | Total moment of inertia 0,002 kg m ² | Max. aantal aanlopen per uur 15 |
| Vermogensfactor - 3/4 Load 0,77 | Motor efficiency - 3/4 Load 78,9 % | Aanloopstroom, directe start 43 A | |
| Vermogensfactor - 1/2 Load 0,66 | Motor efficiency - 1/2 Load 76,0 % | Aanloopstroom, sterdrhoek 14,3 A | |

Project omschrijving: 20155397

Zoekresultaat: 0

Aangemaakt door:

Aangemaakt op: 10/19/2025 Laatste wijziging: 10/19/2025

BS 2071 LT 3~ 212

Performance curve

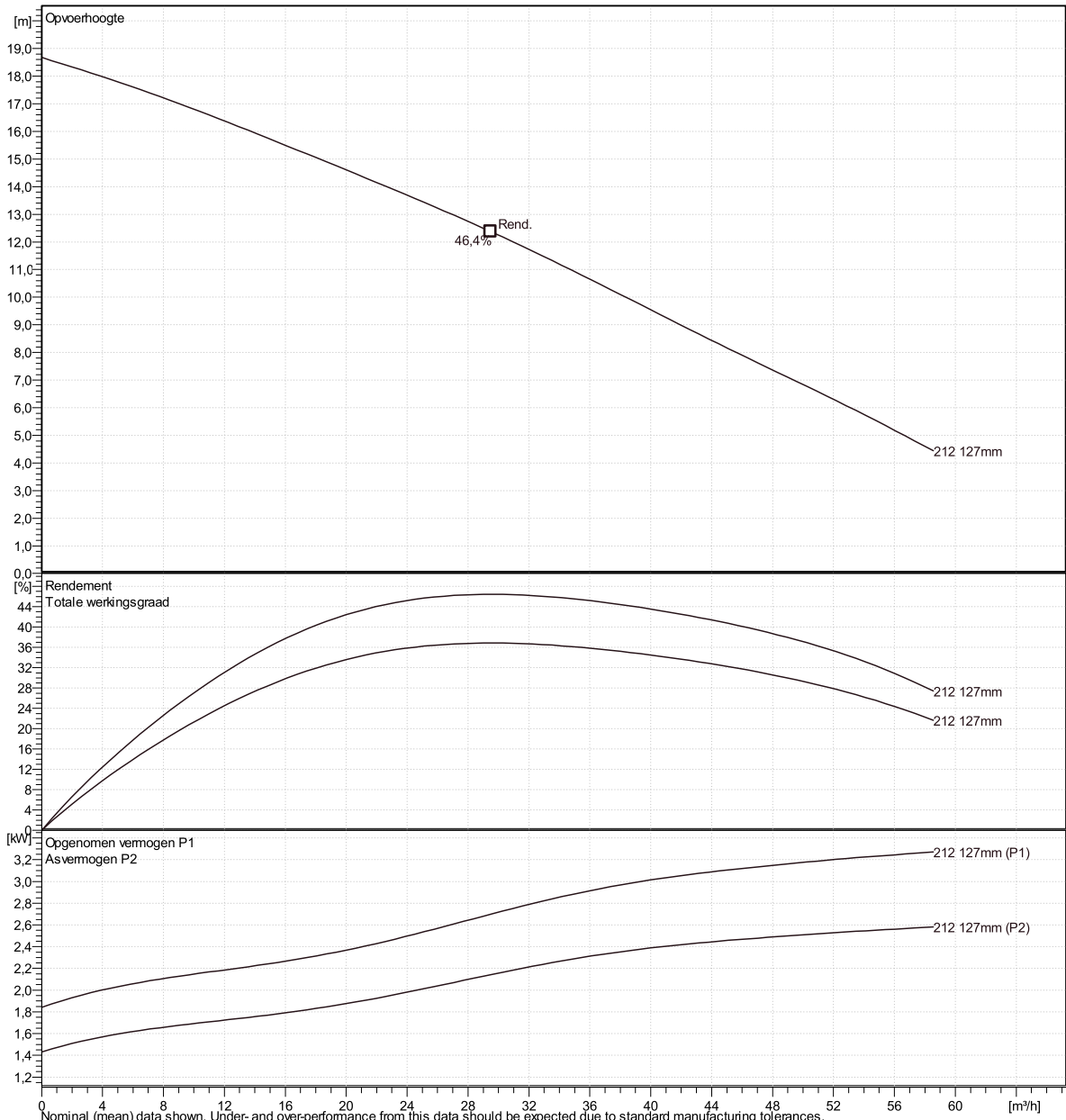


Duty point

Debiet

Opvoerhoogte

Curves according to: Schoon water / Schoon water [100%], 4 °C, 999,9 kg/m³, 1,5692 mm²/s



Nominal (mean) data shown. Under- and over-performance from this data should be expected due to standard manufacturing tolerances. Please consult your local Flygt representative for performance guarantees.

Curve: ISO 9906

Xylect-20155397

0

Aangemaakt op 10/19/2025 Laatste wijziging

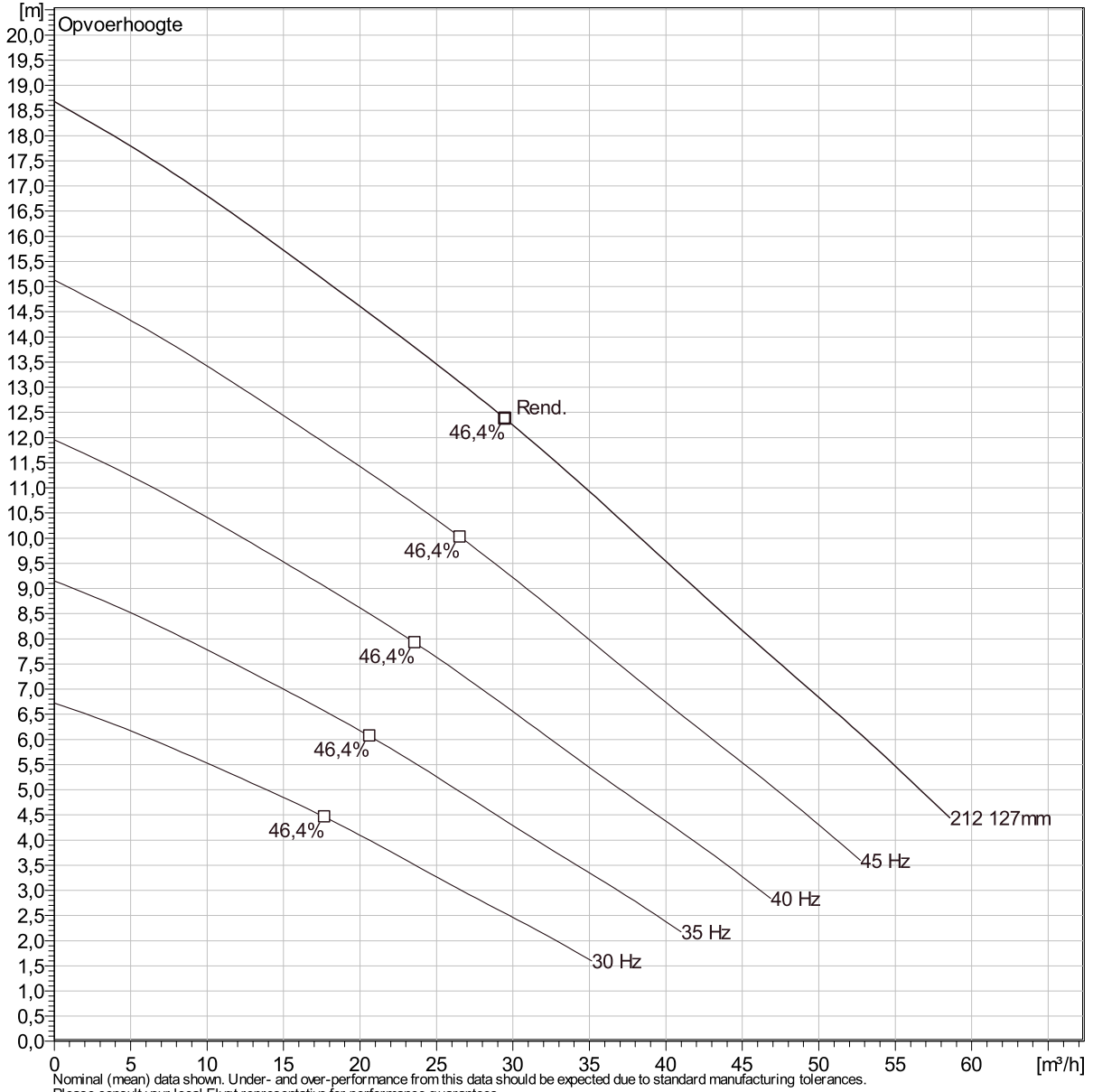
10/19/2025

BS 2071 LT 3~ 212

Duty Analysis



Curves according to: Schoon water [100%] ; 4°C; 999,9kg/m³; 1,5692mm²/s



Operating characteristics

| Pumps / Systems | Debiet m ³ /h | Opvoerhoogte m | Asvermogen kW | Debiet m ³ /h | Opvoerhoogte m | Asvermogen kW | Hydr.rend. | Spec. Energie kWh/m ³ | NPSHre m |
|-----------------|-----------------------------|-------------------|------------------|-----------------------------|-------------------|------------------|------------|-------------------------------------|-------------|
|-----------------|-----------------------------|-------------------|------------------|-----------------------------|-------------------|------------------|------------|-------------------------------------|-------------|

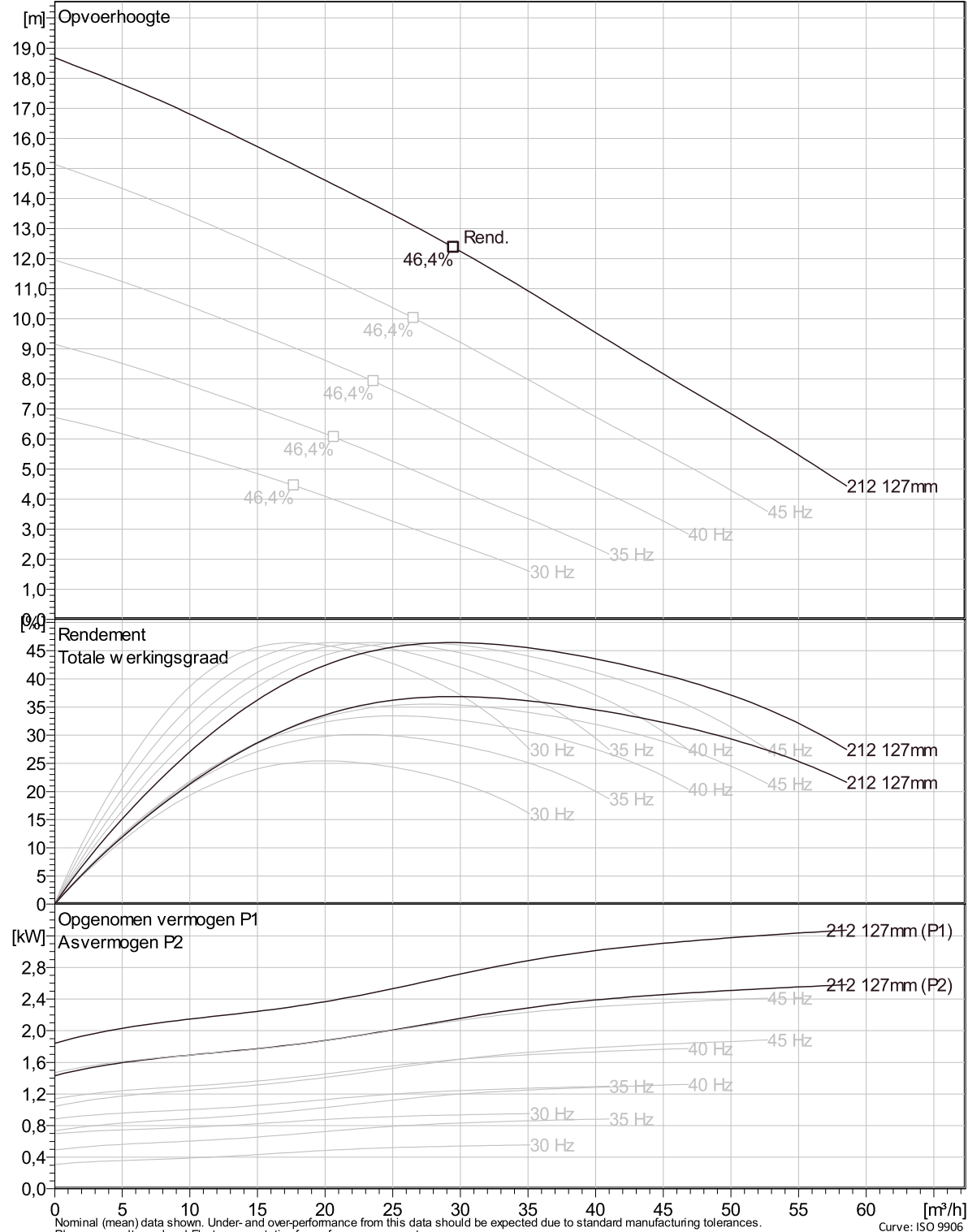
| | |
|-------------------------------|------------------------------|
| Project omschrijving | Aangemaakt door: |
| Zoekresultaat Xylect-20155397 | Aangemaakt op 10/19/2025 |
| | Laatste wijziging 10/19/2025 |

BS 2071 LT 3~ 212

VFD Curve



Curves according to: Schoon water 4 °C, 999,9 kg/m³, 1,5692 mm²/s



Project omschrijving: 20155397

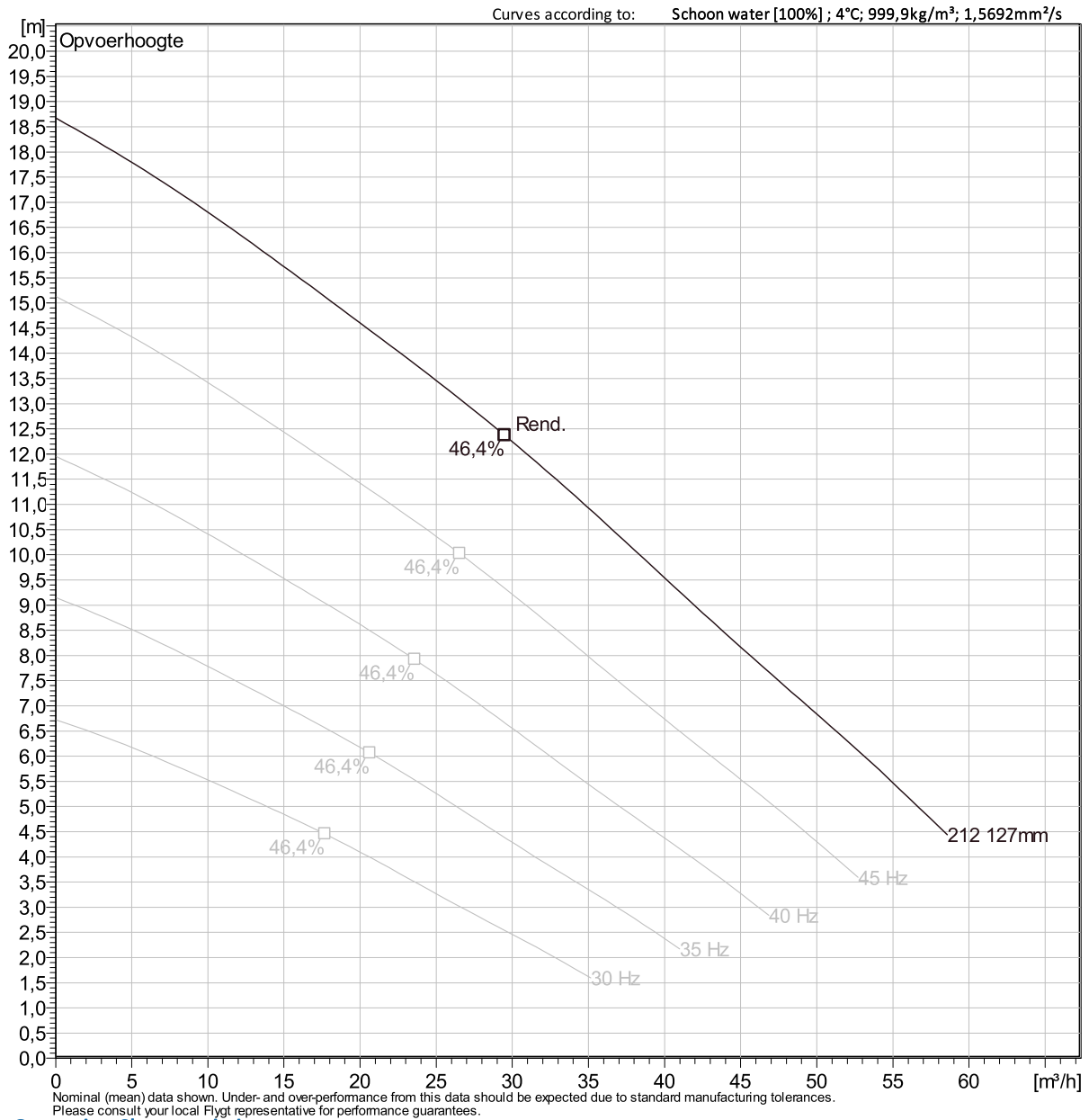
Zoekresultaat: 0

Aangemaakt door:

Aangemaakt op: 10/19/2025 Laatste wijziging: 10/19/2025

BS 2071 LT 3~ 212

VFD Analysis



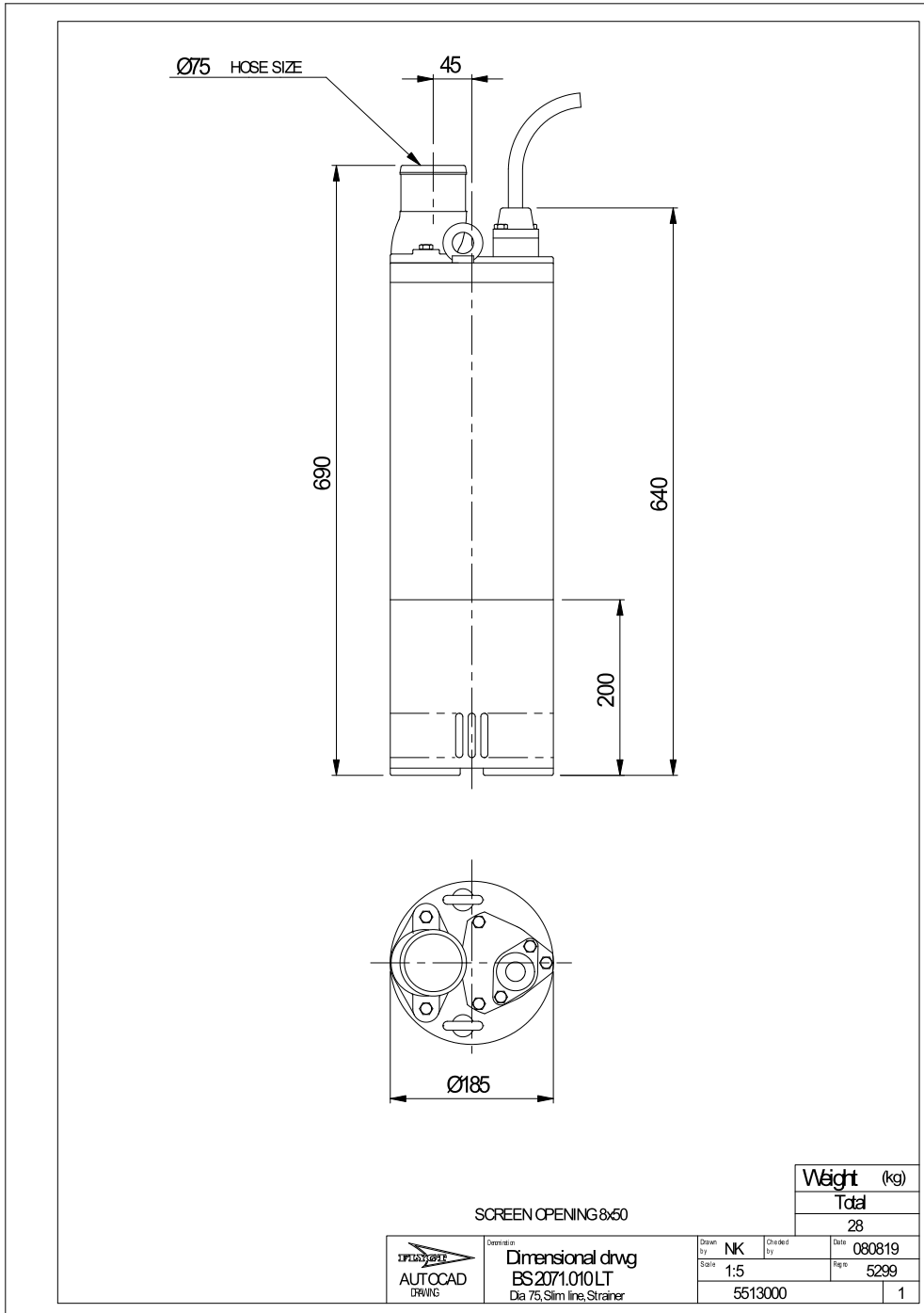
Operating Characteristics

| Pumps / Systems | Frequentie | Debiet m ³ /h | Opvoerhoogte m | Asvermogen kW | Debiet m ³ /h | Opvoerhoogte m | Asvermogen kW | Hydr.rend. | Specifieke energie kWh/m ³ | NPSHre m |
|-----------------|------------|-----------------------------|-------------------|------------------|-----------------------------|-------------------|------------------|------------|--|-------------|
|-----------------|------------|-----------------------------|-------------------|------------------|-----------------------------|-------------------|------------------|------------|--|-------------|

| | | | |
|----------------------|------------------|-------------------|------------|
| Project omschrijving | Project-20155397 | Aangemaakt door: | |
| Zoekresultaat | 0 | Aangemaakt op | 10/19/2025 |
| | | Laatste wijziging | 10/19/2025 |

BS 2071 LT 3~ 212

Dimensional drawing



Project omschrijving: Project-20155397
 Zoekresultaat: 0

Aangemaakt door:
 Aangemaakt op: 10/19/2025
 Laatste wijziging: 10/19/2025